



20 Ekim 2014

TÜRKON/HED/14-39

Telefon: +90 (212) 251 73 00
Faks: +90 (212) 251 58 77

TÜRKONFED
HAFTALIK EKONOMİ
DEĞERLENDİRME NOTU

www.facebook.com/turkonfed
www.twitter.com/TURKONFED
www.turkonfed.org

TÜRKİYE EKONOMİSİ

- Ekonomik büyüme hızındaki yavaşlama ile birlikte işsizlik çift haneye ulaştı: mevsim ve takvim etkilerinden arındırılmış işsizlik oranı Temmuz'da %10,4 oldu.
- Ağustos ayında dış ticaret birim değer endeksleri bir önceki yılın aynı ayına göre azalırken, miktar endeksleri ise arttı. Buna göre bir önceki yıla göre ihracat ve ithalatı yapılan ürünlerin birim değerinde azalma görülürken miktarında ise artış gözleniyor.
- Ekim ayı Beklenti Anketi'ne göre, katılımcıların enflasyon beklentisi yukarı yönlü, cari açık beklentisi ise aşağı yönlü seyrine devam etti. Katılımcıların yılsonu büyüme beklentisi ise bir önceki ayla aynı kaldı (%3,2).
- Özel sektörün yurtdışına olan borçluluğu Ağustos'ta bir önceki aya göre azaldı. Haziran'da 209,5 milyar dolara kadar tırmanan uzun ve kısa vadeli toplam borçluluk Ağustos'ta 207,5 milyar dolara geriledi.
- Merkezi Yönetim Bütçesi son 9 ayda toplam 11,9 milyar lira açık verdi. Bir önceki ay kümülatif açık sadece 2,9 milyar lira düzeyindeydi.

DÜNYA EKONOMİSİ

- Dövizdeki değer kaybına rağmen Euro Bölgesi'nde enflasyon artışa geçmedi. Enflasyon Eylül'de son 5 yılın en düşük değerine ulaştı.
- Avrupa Merkez Bankası'nın ne zaman tahvil alımı yapmaya başlayacağı sorusu bu hafta giderildi. AMB bu hafta ipotek teminatlı menkul kıymet (covered bond) alımına başladı.
- Fed bu ay sonunda gerçekleştireceği para politikası toplantısında tahvil alım programını sonlandıracak.
- Çin'deki son göstergeler, ülkenin 2014 yılı ekonomik büyüme hedefini ulaşamayacağına işaret ediyor. Financial Times'ın haberine göre yılsonu büyüme oranı %7,2 oranında gerçekleşebilir.
- Japonya'da Ekonomi, Ticaret ve Sanayi Bakanı ile Adalet Bakanı'nın istifa etmesi nedeniyle Abenomics olarak tabir edilen ekonomi reformlarının etkinliğini yitirmesinden endişe ediliyor.
- Moody's Rusya'nın borçluluk notunu Baa1'den Baa2'ye düşürdü. Bu durum rublenin dolar karşısında değer kaybına neden oldu.



20 Ekim 2014

TÜRKon/HED/14-39

Telefon: +90 (212) 251 73 00
Faks: +90 (212) 251 58 77

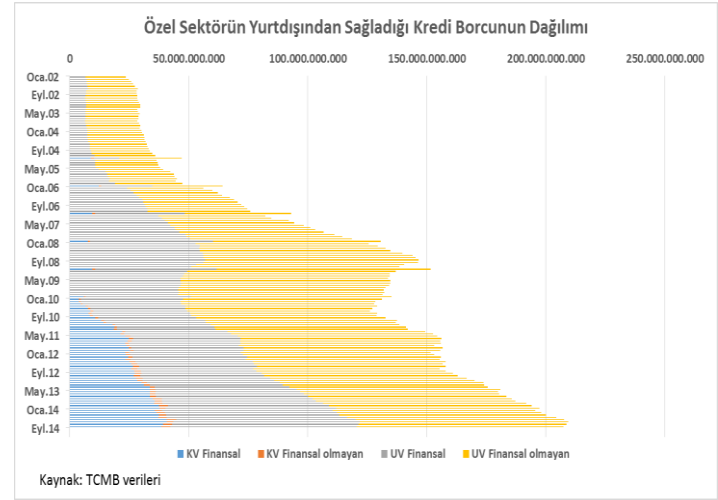
TÜRKONFED
HAFTALIK EKONOMİ
DEĞERLENDİRME NOTU

www.facebook.com/turkonfed
www.twitter.com/TURKONFED
www.turkonfed.org

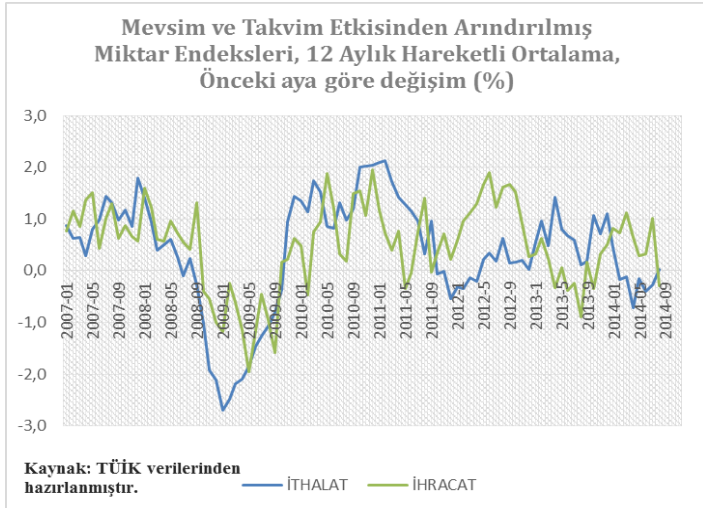
Şekil 1: İşsizlik ve işgücü göstergeleri (Ocak 2005 – Temmuz 2014)



Şekil 3: Özel sektörün yurtdışından sağladığı kredi borcu (Ocak 2010 – Ağustos 2014)



Şekil 2: Dış ticaret miktar endeksleri (Ocak 2007 – Ağustos 2014)



Şekil 4: Merkezi Yönetim Bütçesi (Ocak 2008 – Eylül 2014)

