



16 Kasım 2015

TÜRKONFED
HAFTALIK EKONOMİ
DEĞERLENDİRME NOTU

TÜRKon/HED/15-40

Telefon: +90 (212) 251 73 00

Faks: +90 (212) 251 58 77

www.facebook.com/turkonfed

www.twitter.com/TURKONFED

www.turkonfed.org

TÜRKİYE EKONOMİSİ

- Ağustos ayında mevsim etkilerinden arındırılmış işsizlik oranı 3 ay üst üste aynı seviyeyi korudu (%10,4). Ağustos ayında genç işsizlik oranı %18,5 oranına gerilerken (Temmuz %19,1), tarım dışı işsizlik oranının da aynı kaldığı görüldü (%12,5). Sanayi sektöründe yeni yaratılan istihdam sayısı Haziran-Ağustos döneminde gerilerken, inşaat sektöründe yeni yaratılan istihdamın bu dönemde hız kaybettiği gözlemlendi.
- Eylül ayında mevsim etkilerinden arındırılmış ihracat miktar endeksi bir önceki aya göre %13,8 oranında artarken, ithalat miktar endeksi ise %0,1 oranında arttı. Öte yandan birim endeksleri yine gerilemeye devam etti: ihracat birim endeksi bir önceki yılın aynı ayına göre %10, ithalat birim değer endeksi %18 azaldı.
- Cari İşlemler Hesabı Eylül ayında 95 milyon dolar fazla verdi. Turizm gelirlerindeki düşüşe rağmen dış ticaret açığının büyük ölçüde azalması bu durumda etkili oldu. Ağustos ayında 163 milyon dolar açık olarak açıklanan hesap 27 milyon dolar fazla olarak revize edildi. Öte yandan yılın ilk 9 ayında cari işlemler açığının büyük ölçüde kapanmasını sağlayan 13,4 milyar dolarlık “Net Hata ve Noksan Kalemi” dikkat çekiyor.
- Eylül ayında, bir önceki yılın aynı ayına göre özel sektörün yurtdışından sağladığı uzun vadeli kredi borcu 16,6 milyon artarak 184,3 milyar dolar olurken, kısa vadeli kredi borcu ise 16,7 milyon dolar azalarak 27,5 milyon dolara geriledi. Bankaların kısa vadeli borçluluk oranının azaldığı uzun vadeli borçlarının ise artmaya devam ettiği görüldü.

DÜNYA EKONOMİSİ

- Antalya’da düzenlenen G20 ve B20 toplantılarına Paris’te yaşanan terör olayları damga vurdu. Toplantıda ABD Başkanı Barack Obama ve Cumhurbaşkanı Tayyip Erdoğan teröre karşı ortak duruş sergileyeceklerini açıkladı.
- Cumhurbaşkanı Tayyip Erdoğan B20 toplantısında işverenlere kazandıklarını dar gelirli insanlarla paylaşmaları çağrısında bulundu.
- G20 Antalya toplantısı sonrasında IMF Başkanı Christine Lagarde’ın açıklamalarını yansıtan basın bülteninden başlıklar kısaca aşağıda yer almaktadır:
 - 2016’da büyümenin %3,6’ya çıkmasını bekliyoruz. Bu dönem, ekonomik görünümdeki geçişlerin (Fed’in para politikasının normalleşmesi, Çin’in büyüme modelinin dengelenmesi ve emtia devrinin sonu) yönetilebilmesi için aşağıdaki politikaların yapılması gereklidir:
 - Günümüz büyümesini artırmak için, gelişmiş ülkelerde destekleyici ve dengeleyici para ve maliye politikalarının birlikte yürütülmesi;
 - Finans sektöründe yapısal ve denetimsel reform sürecinin devam etmesi,
 - Geçen sene Avustralya Brisbane’de açıklanan G20 büyüme stratejilerinin hayata geçirilmesi.



16 Kasım 2015

TÜRKON/HED/15-40

Telefon: +90 (212) 251 73 00
Faks: +90 (212) 251 58 77

TÜRKONFED
HAFTALIK EKONOMİ
DEĞERLENDİRME NOTU

www.facebook.com/turkonfed
www.twitter.com/TURKONFED
www.turkonfed.org

- Euro Bölgesi ekonomileri yılın üçüncü çeyreğinde %0,3 oranında büyüme kaydetti. Avrupa Birliği Merkez Bankası Başkanı Mario Draghi risklerin devam ettiğine dikkat çekerek parasal genişlemenin 2016 yılı Eylül ayına kadar sürdürülebileceğini belirtti.
- Euro, Paris'teki terör olayları nedeniyle dolar karşısında son 6 ayın en düşük seviyesine geriledi.
- Japonya ekonomisi üçüncü çeyrekte %0,8 oranında daralarak resesyona geçti. Ekonominin üçüncü çeyrekte %0,3 oranında daralması bekleniyordu.
- Çin'de sermaye akımı, ülkenin para birimi renminbinin olumlu bir görünüm sergilemesi nedeniyle artışa geçti.

16 Kasım 2015

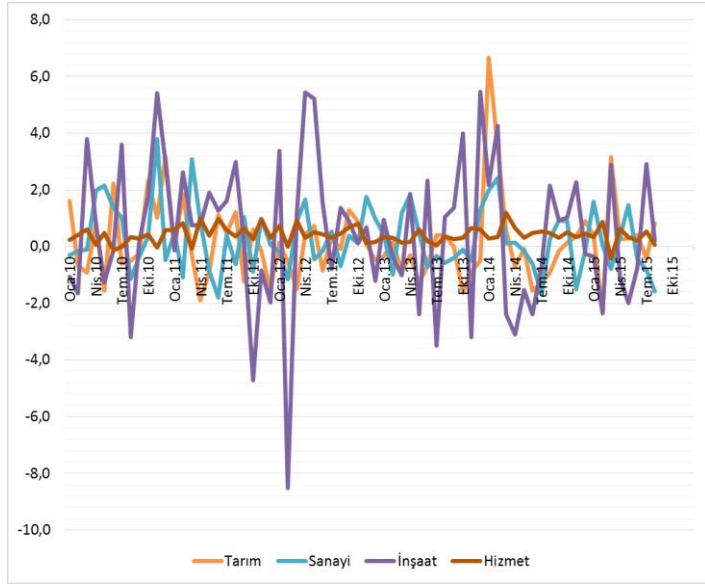
TÜRKON/HED/15-40

Telefon: +90 (212) 251 73 00
Faks: +90 (212) 251 58 77

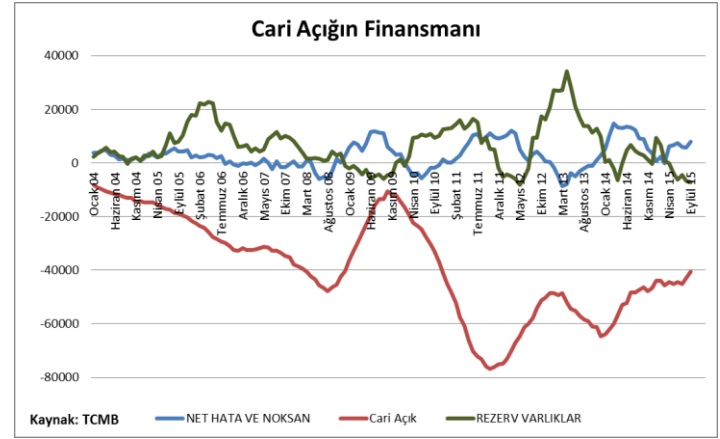
TÜRKONFED
HAFTALIK EKONOMİ
DEĞERLENDİRME NOTU

www.facebook.com/turkonfed
www.twitter.com/TURKONFED
www.turkonfed.org

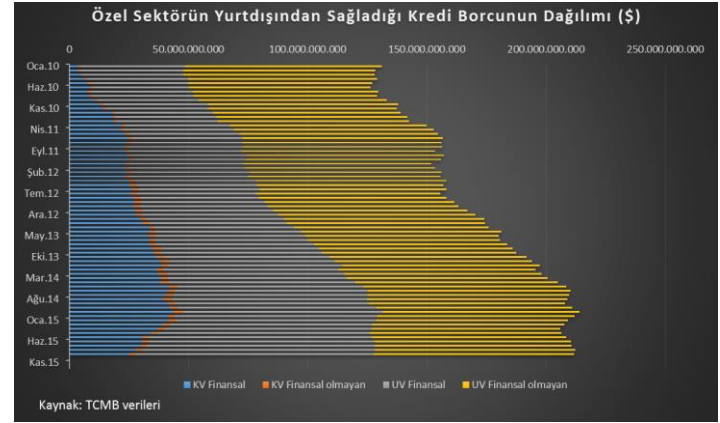
Şekil 1: Sektörlerde yeni yaratılan istihdamın bir önceki aya göre yüzde değişimi (Ocak 2010 – Ağustos 2015)



Şekil 3: Ödemeler Dengesi (Ocak 2004 – Eylül 2015)



Şekil 4: Özel Sektörün Yurtdışından Sağladığı Kredi Borcu (Ocak 2010 – Eylül 2015)



Şekil 2: Birim Değer Endeksleri, ABD Doları (Ocak 2010 – Eylül 2015)

