



30 Kasım 2015

Telefon: +90 (212) 251 73 00

Faks: +90 (212) 251 58 77

TÜRKONFED
HAFTALIK EKONOMİ
DEĞERLENDİRME NOTU

TÜRKON/HED/15-42

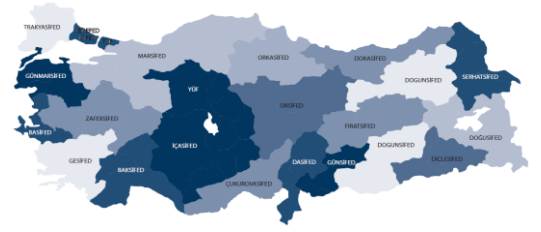
www.facebook.com/turkonfed

www.twitter.com/TURKONFED

www.turkonfed.org

TÜRKİYE EKONOMİSİ

- Kasım ayında Reel Kesim Güven Endeksi %6,4 oranında artarak 110,3 değerine ulaştı. Reel kesimin gelecek üç ay için ihracat siparişi ve istihdam ile yatırım harcaması beklentileri yükselmiş görülüyor. Kapasite kullanımı da bir önceki aya göre artarak 75,1 değerine ulaştı (Ekim'de 74,5).
- Kasım ayında sektörel güven endeksleri de bir önceki aya göre arttı. Bir önceki aya göre hizmet sektörü endeksi %1,9; perakende ticaret sektör endeksi %5,9 ve inşaat sektörü endeksi %5 arttı.
- Ekonomi Güven Endeksi de bir önceki aya göre %26,7 oranında artarak 105 değerine yükseldi. Endekslerdeki ve kapasite kullanım oranındaki artış, seçim sonrası piyasalara yeniden güven geldiğine işaret ediyor.
- Ekim ayında bir önceki yılın aynı ayına göre ihracat %3,1 artarak 13,3 milyar dolar olurken, ithalat %11,9 azalarak 16,9 milyar dolar oldu. 12 aylık dış ticaret açığı ise böylelikle 69,5 milyar dolara geriledi (Eylül ayı düzeyi 72,2 milyar dolar).
- Merkez Bankası geçen hafta düzenlenen Para Politikası Kurulu toplantısında faizlerde değişikliğe gitmedi. Banka yaptığı basın açıklamasında, para politikası kararlarının enflasyon görünümüne bağlı olduğunu belirtti.
- Merkez Bankası'nın 2015 yılı ikinci Finansal İstikrar raporunun genel değerlendirmesinde küresel büyümeye dair aşağı yönlü riskler nedeniyle finans piyasalarındaki oynaklıkların devam ettiği ifade edildi. Raporda dış ticaret açığındaki iyileşmelerin ve tüketici kredilerinin ılımlı seyri nedeniyle cari açığın gerilediği belirtilirken, cari açığın GSYH'ye oranının AB normu olan %4 seviyesinde seyrettiğinin altı çizildi.
- Geçtiğimiz hafta Başbakan Ahmet Davutoğlu'nun Bakanlar Kurulu'nu açıklamasının ardından 64. Hükümet Programı açıklandı. Programda "İstikrarlı ve Güçlü Ekonomi" başlığı altında cari açığa kalıcı çözümler ve dış ticaret açığının GSYH'ye oranının azaltılmasına yönelik "İthalata Olan Bağımlılığın Azaltılması Öncelikli Dönüşüm Programı"nın vurgulandığı görülüyor.



30 Kasım 2015

TÜRKON/HED/15-42

Telefon: +90 (212) 251 73 00
Faks: +90 (212) 251 58 77

TÜRKONFED
HAFTALIK EKONOMİ
DEĞERLENDİRME NOTU

www.facebook.com/turkonfed
www.twitter.com/TURKONFED
www.turkonfed.org

DÜNYA EKONOMİSİ

- ABD'nin üçüncü çeyrek büyüme oranı %1,5'ten %2,1'e revize edildi. Bu oran yine de ikinci çeyrekte %3,9'dan daha düşük bir seviyede.
- Avrupa Komisyonu tarafından yayınlanan Euro Bölgesi Güven Endeksi (hem üretici hem tüketici) Kasım ayında 106,1 değerine yükseldi (bir önceki ay 105,9). Ancak endeks için hazırlanan anketin Paris saldırılarından önce yapıldığı belirtiliyor.
- Almanya'da imalat sanayi sektörünün göstergesi PMI endeksi Kasım ayında beklentilerin üstünde yükselerek 52,8 değerini aldı.
- IMF, fon bünyesindeki uluslararası döviz rezervleri arasına Çin para birimi Yen'i katma kararı aldı.
- Financial Times'ın haberine göre küresel ticaret 2009 yılından bu yana en düşük seviyesinde. Habere göre, son 10 yılda küresel ekonominin büyüme hızını ikiye katlayarak büyüyen küresel ticaretin son dönemde azalması "hiperglobalizasyon"un bitişine işaret ediyor.
- Kredi derecelendirme kuruluşu Fitch, 2016'da gelişmekte olan piyasalardan Güney Afrika, Orta Doğu ve Brezilya'nın notunun düşme riski olduğunu açıkladı. Kuruluş özellikle Orta Doğu ve Afrika piyasalarının daha fazla risk taşıdığını ifade etti.

30 Kasım 2015

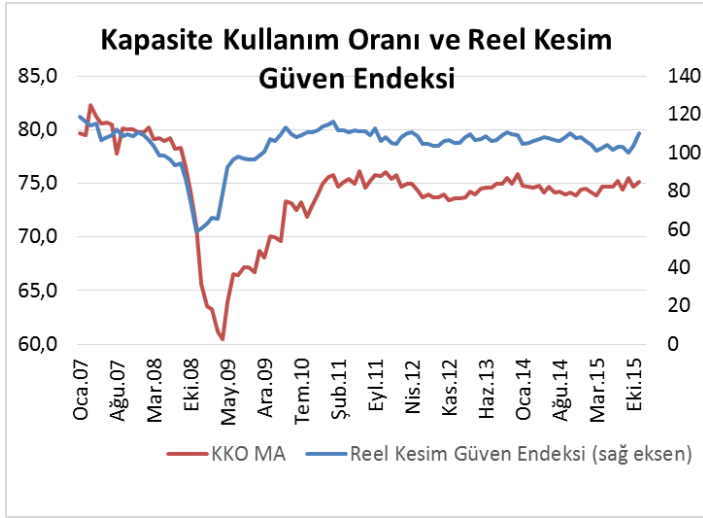
TÜRKON/HED/15-42

Telefon: +90 (212) 251 73 00
Faks: +90 (212) 251 58 77

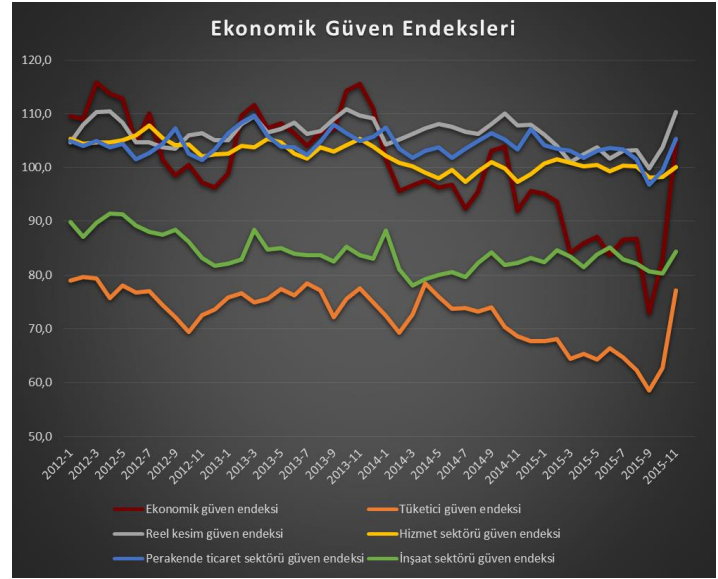
TÜRKONFED
HAFTALIK EKONOMİ
DEĞERLENDİRME NOTU

www.facebook.com/turkonfed
www.twitter.com/TURKONFED
www.turkonfed.org

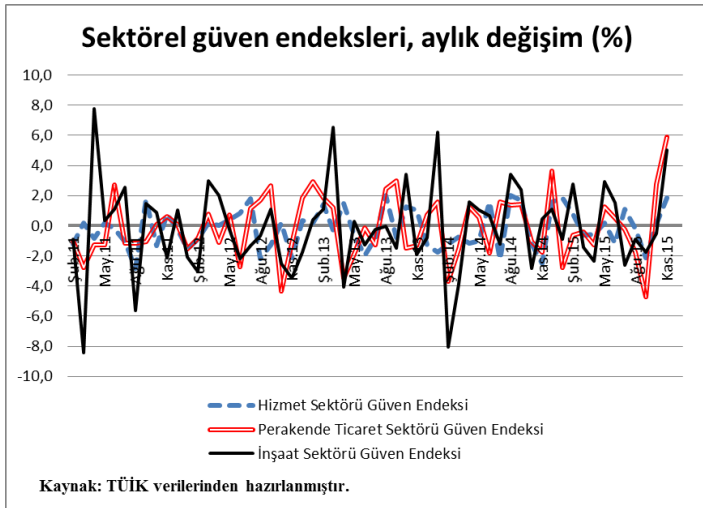
Şekil 1: Reel Kesim Güven Endeksi ve Kapasite Kullanım Oranı (Ocak 2007 – Kasım 2015)



Şekil 3: Ekonomi Güven Endeksi (Ocak 2012 – Kasım 2015)



Şekil 2: Sektörel Güven Endeksleri Değişimi (Şubat 2011 – Kasım 2015)



Şekil 4: Dış Ticaret Dengesi (Ocak 2010 – Ekim 2015)

