

4 Ocak 2016

TÜRKONFED
HAFTALIK EKONOMİ
DEĞERLENDİRME NOTU

TÜRKon/HED/16-01

Telefon: +90 (212) 251 73 00

Faks: +90 (212) 251 58 77

www.facebook.com/turkonfed

www.twitter.com/TURKONFED

www.turkonfed.org

TÜRKİYE EKONOMİSİ

- Aralık ayında enflasyon bir önceki aya göre 0,7 puan artarak %8,8 seviyesinde gerçekleşti (Kasım ayında %8,1). Çekirdek enflasyon ise %9,5'e yükseldi (bir önceki ay %9,2). Yıllık enflasyon ise %7,67 düzeyi ile Orta Vadeli Plan'da açıklanan tahmine (%7,6) yakın bir düzeyde gerçekleşti.
- Kasım ayında bir önceki yılın aynı ayına göre ihracat %10,2 gerileyerek 11,7 milyar dolar, ithalat ise %25,3 gerileyerek 15,9 milyar dolar düzeyinde gerçekleşti. 12 aylık kümülatif enerji ithalatı ise geçen yıl Kasım'da 55,7 milyar dolar seviyesinden bu sene 39,2 milyar dolar seviyesine geriledi.
- TİM verilerine göre 2015 yılında ihracat 2014'e göre %8,3 gerileyerek 143,7 milyar dolar seviyesinde gerçekleşti. En fazla ihracat yapılan kalem 1 milyar 850 milyon dolar ile otomotiv oldu.
- Aralık ayında Ekonomik Güven Endeksi bir önceki aya göre %3,8 azaldı ve 100,8 değerine geriledi.
- İstanbul Sanayi Odası, PMI endeksinin Aralık ayında son 13 ayın en yüksek değeri olan 52,2'ye yükseldiğini açıkladı (Kasım'da 50,9). Kasım ayına göre yeni sipariş ve ihracat faaliyetleri arttı.
- Merkez Bankası'nın açıkladığı Konut Fiyat Endeksi Ekim ayında bir önceki yılın aynı ayına göre %18,7 artarken, Yeni Konut Fiyat Endeksi ise %15,83 oranında arttı.
- Çalışma Bakanlığı 2016'da asgari ücretin net 1.300 TL olduğunu açıkladı. Asgari ücretteki artışın işverene maliyetinin 20,1 milyar TL olduğu, bunun %40'ının Hazine'den karşılanacağı belirtildi.

DÜNYA EKONOMİSİ

- Suudi Arabistan ve İran arasında yaşanan gerginlik nedeniyle petrol fiyatlarının kısmen artışa geçtiği görüldü. Hafta başı itibariyle petrol varil fiyatlarının %3 oranında artarak 38 dolara çıktığı belirtildi.
- FED'in New York bölümünden yapılan açıklamaya göre faiz artırımının ardından finansal piyasalardan 475 milyar dolar likidite çekme hedefinin gerçekleştiği kaydedildi.
- Euro Bölgesi'nde Satın Alma Yöneticileri Endeksi PMI Aralık ayında son 20 ayın en yüksek seviyesine yükselerek 53,2 değerini aldı (Kasım'da 52,8). Bölgede Yunanistan da dahil olmak üzere tüm ülkelerin imalat sanayinde artış gerçekleştiği görülüyor.
- Çin'de Aralık ayında imalat sanayi PMI endeksi beşinci ay üst üste gerileyerek 48,2 değerine ulaştı. PMI endeksindeki gerileme imalat sanayinde yaşanan daralma işareti olarak yorumlanırken, bu durumun etkisiyle Asya ve Avrupa piyasalarında hisse senetleri geriledi.
- BRICS ekonomilerinden Brezilya'da son dönemde ekonomik görünümle ilgili olumsuz işaretler gelmeye devam ediyor. Ülkede bütçe açığının GSMH'ye oranının 2010'da %2 seviyesinden 2015'te %10 çıktığı belirtildi.

28 Aralık 2015

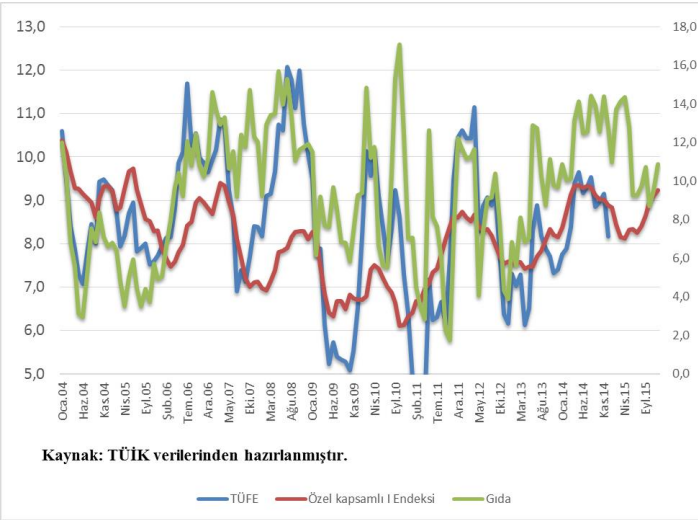
TÜRKON/HED/15-46

Telefon: +90 (212) 251 73 00
Faks: +90 (212) 251 58 77

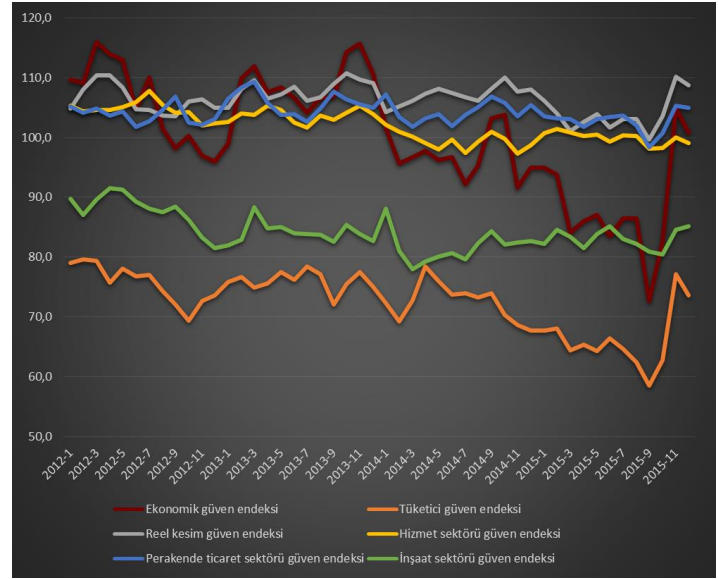
TÜRKONFED
HAFTALIK EKONOMİ
DEĞERLENDİRME NOTU

www.facebook.com/turkonfed
www.twitter.com/TURKONFED
www.turkonfed.org

Şekil 1: Enflasyon Göstergeleri, yıllık % artış (Ocak 2007 – Aralık 2015)



Şekil 3: Ekonomik Güven Endeksi (Ocak 2012 – Aralık 2015)



Şekil 2: Dış Ticaret Dengesi (Altın ve Enerji hariç, 12 Aylık) (Ocak 2002 – Kasım 2015)

