

# TÜRKİYE EKONOMİSİNE TÜRKONFED ÖNCELİKLERİNE GÖRE BAKIŞ

PELİN YENİGÜN-DİLEK  
26 KASIM 2015

# Turkonfed Çalışma Alanları:

**Bölgesel Kalkınma**

**Ulusal ve Sektörel Rekabet Gücü**

**KOBİ, İstihdam ve Girişimcilik**

Demokratik Karar Alma Süreçleri

AB'ye ve Uluslararası Entegrasyon

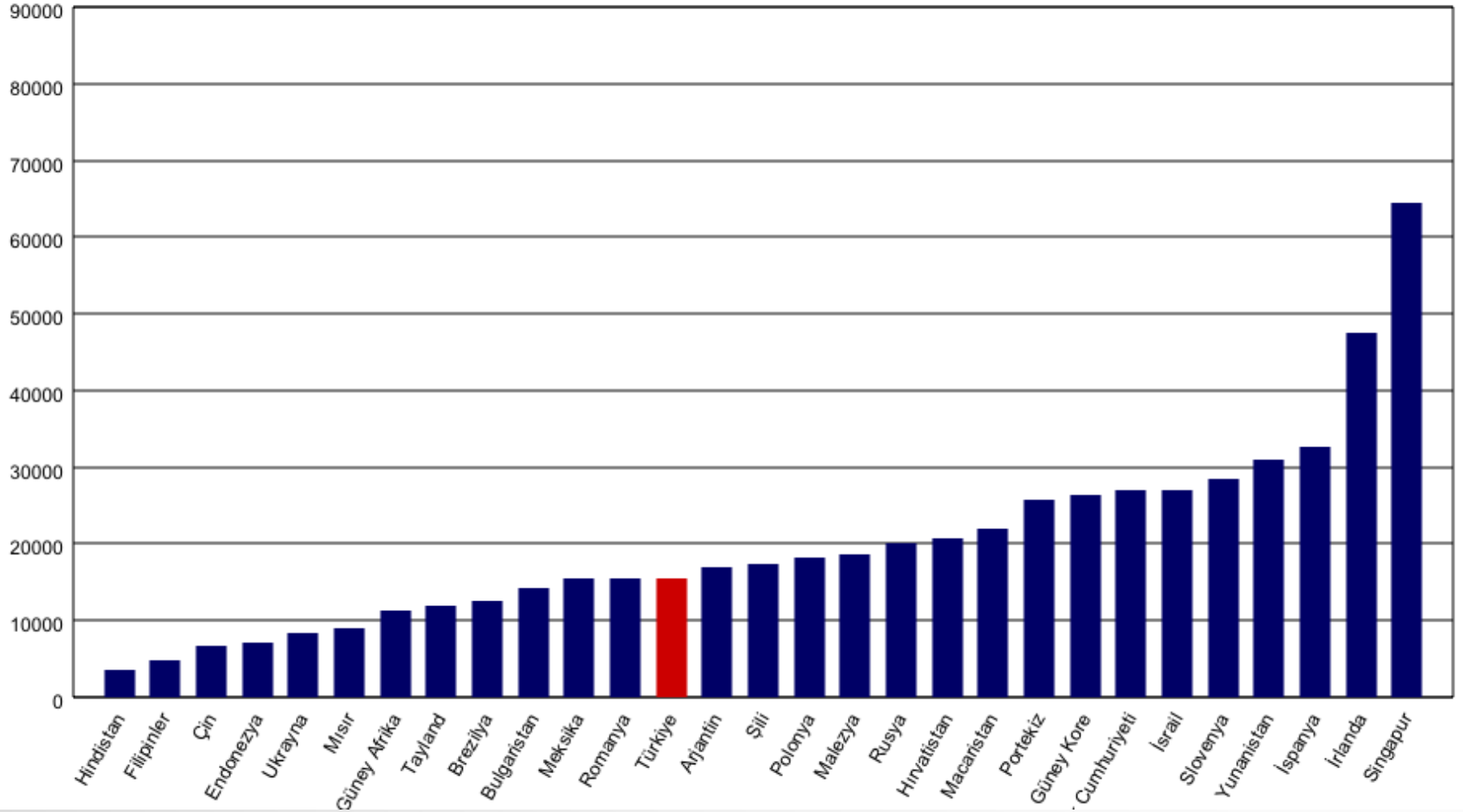
# Ulusal ve Sektörel Rekabet Gücü

# Rekabet göstergesi olarak GSMH bir sebep değil, sonuç...

SGP'ne göre kişi başı gayri safi yurt içi hasıla (cari uluslararası dolar)

TURKEY DATA MONITOR

TDM 30, 2007

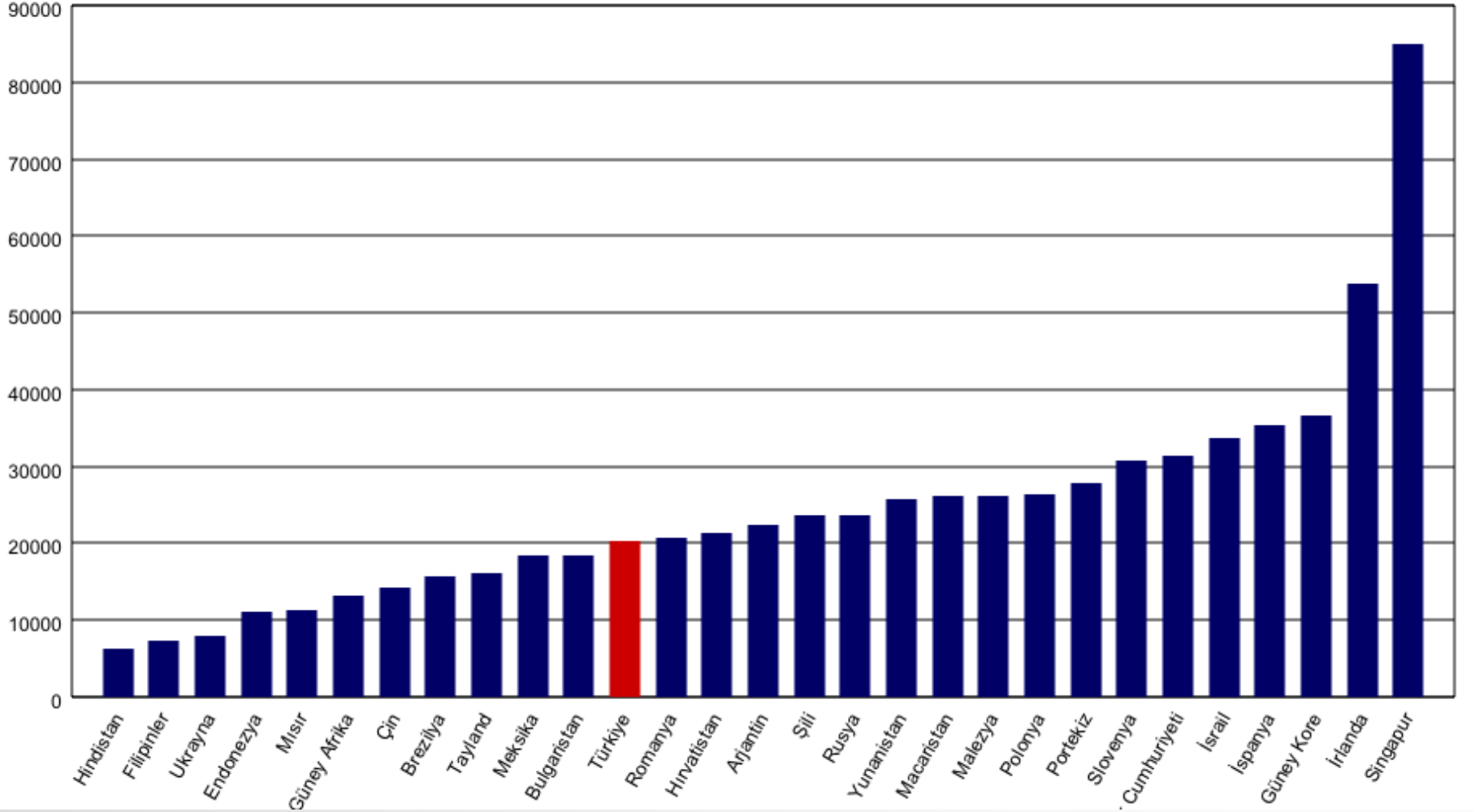


# Yıllar İçinde Türkiye'nin Durumunda Anlamlı Bir Değişiklik Yok...

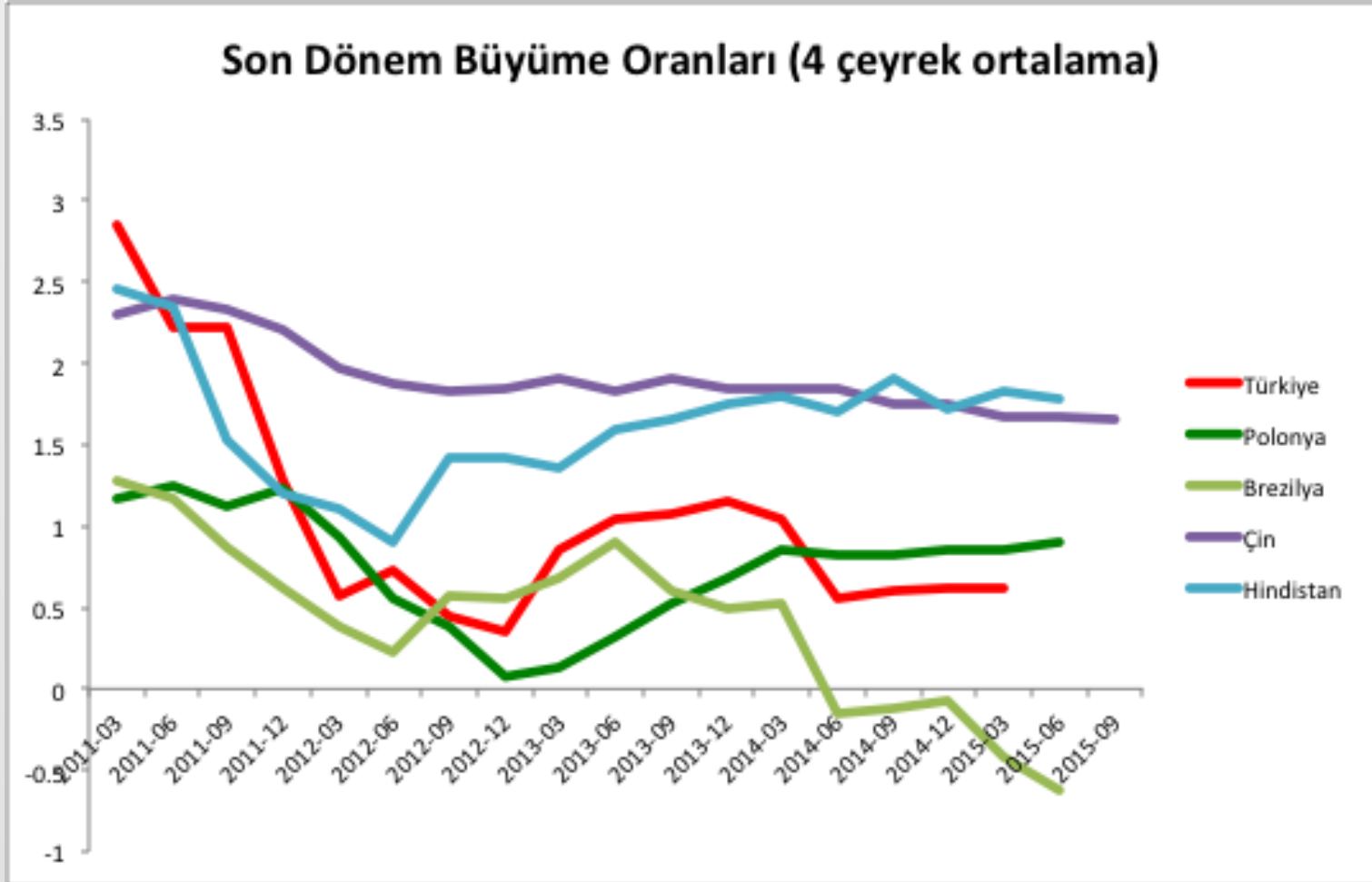
SGP'ne göre kişi başı gayri safi yurt içi hasıla (cari uluslararası dolar)

TURKEY DATA MONITOR

TDM 30, 2015



# Türkiye Farklı Bir Büyüme Platosunda Mı?...



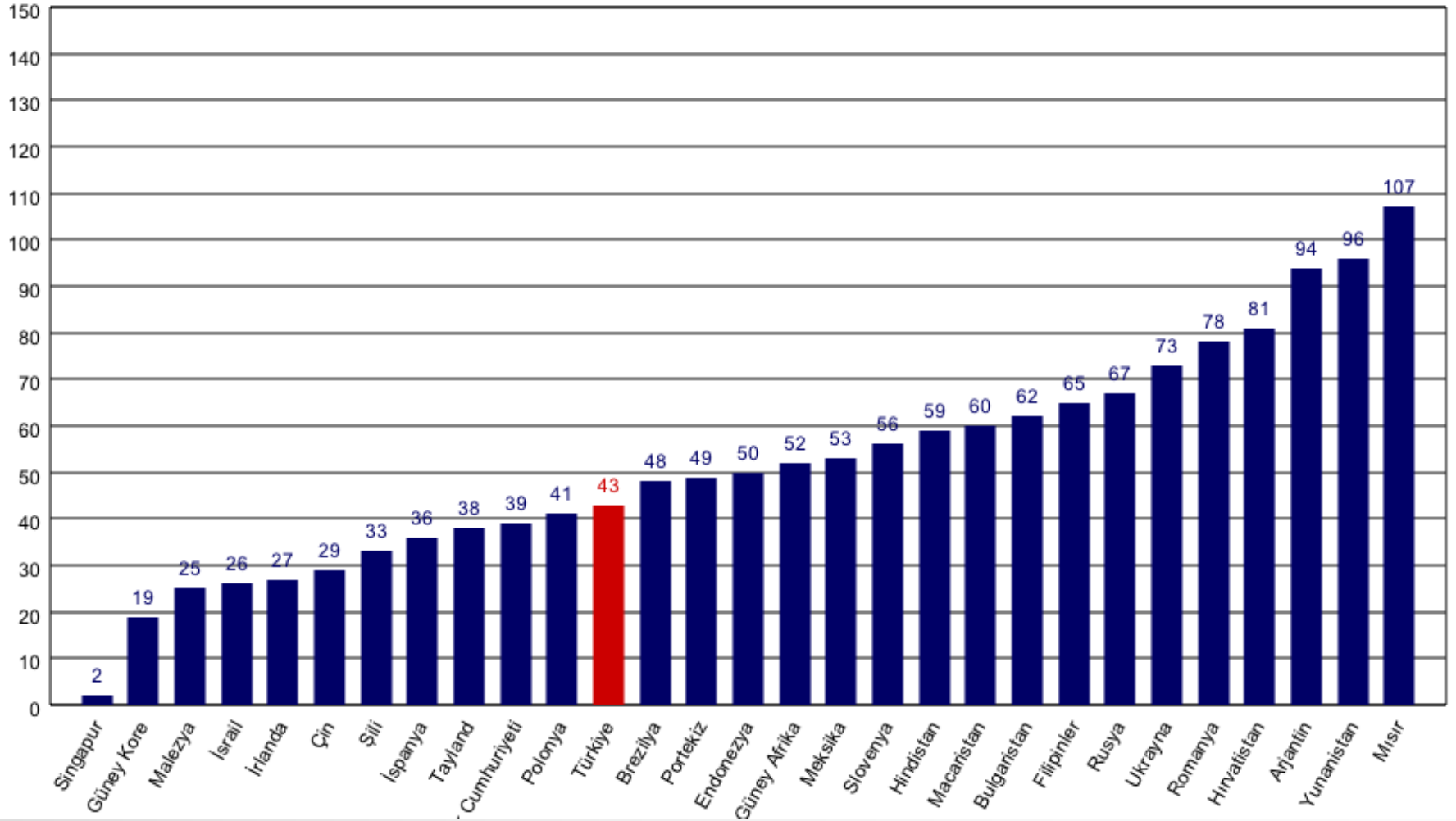
Kaynak: OECD (Mevsimsellikten arındırılmış çeyreklik büyüme oranlarının 4 çeyreklik ortalaması)

# Rekabetçilik Göstergelerine Göre...

[Rekabetçilik] Global Rekabetçilik Sıralaması (GCR)

TURKEY DATA MONITOR

TDM 30, 2012

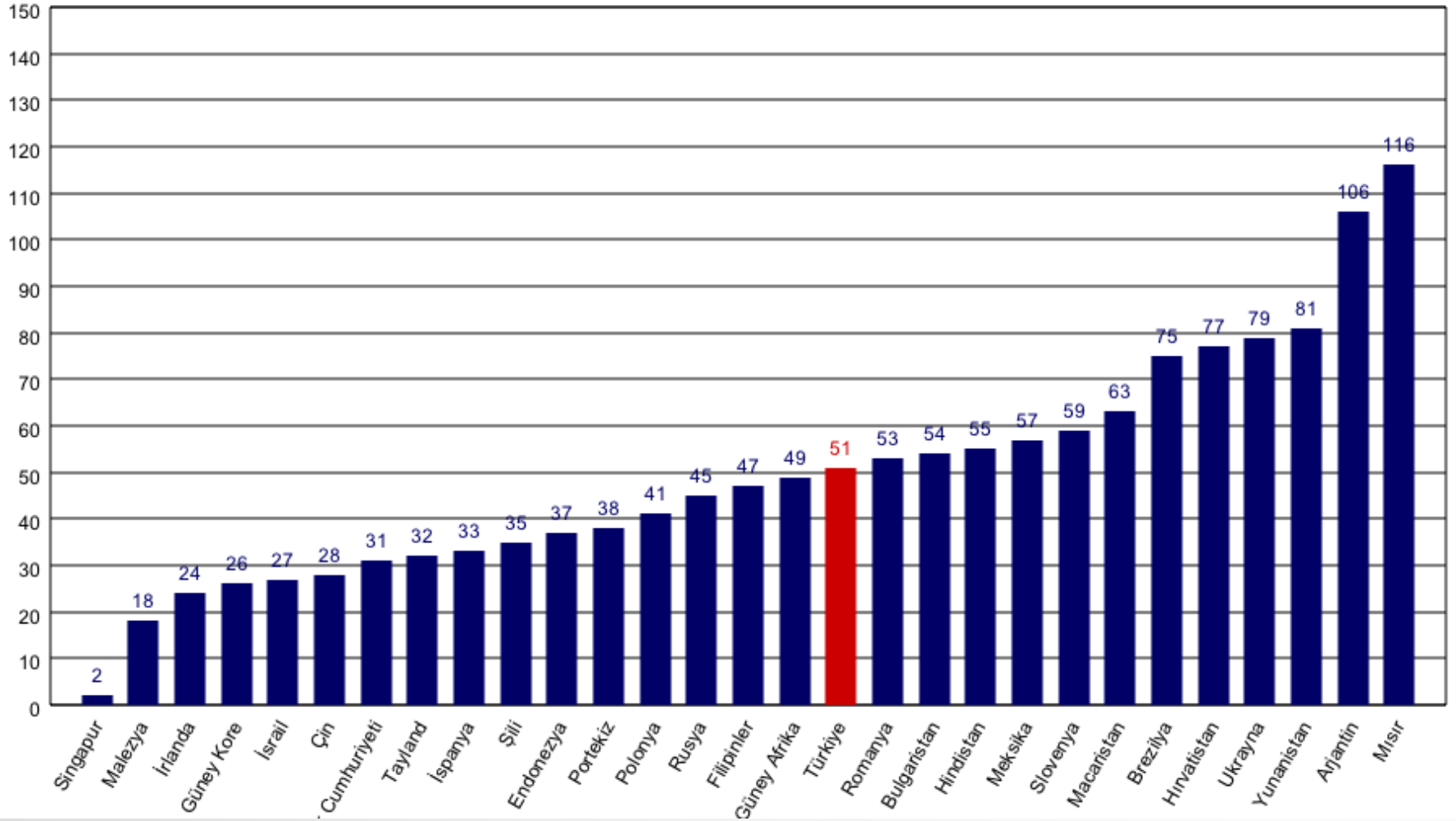


# Son Üç Yılda Gerileme Var...

[Rekabetçilik] Global Rekabetçilik Sıralaması (GCR)

TURKEY DATA MONITOR

TDM 30, 2015





## Rekabetin Alt Kırılımları..

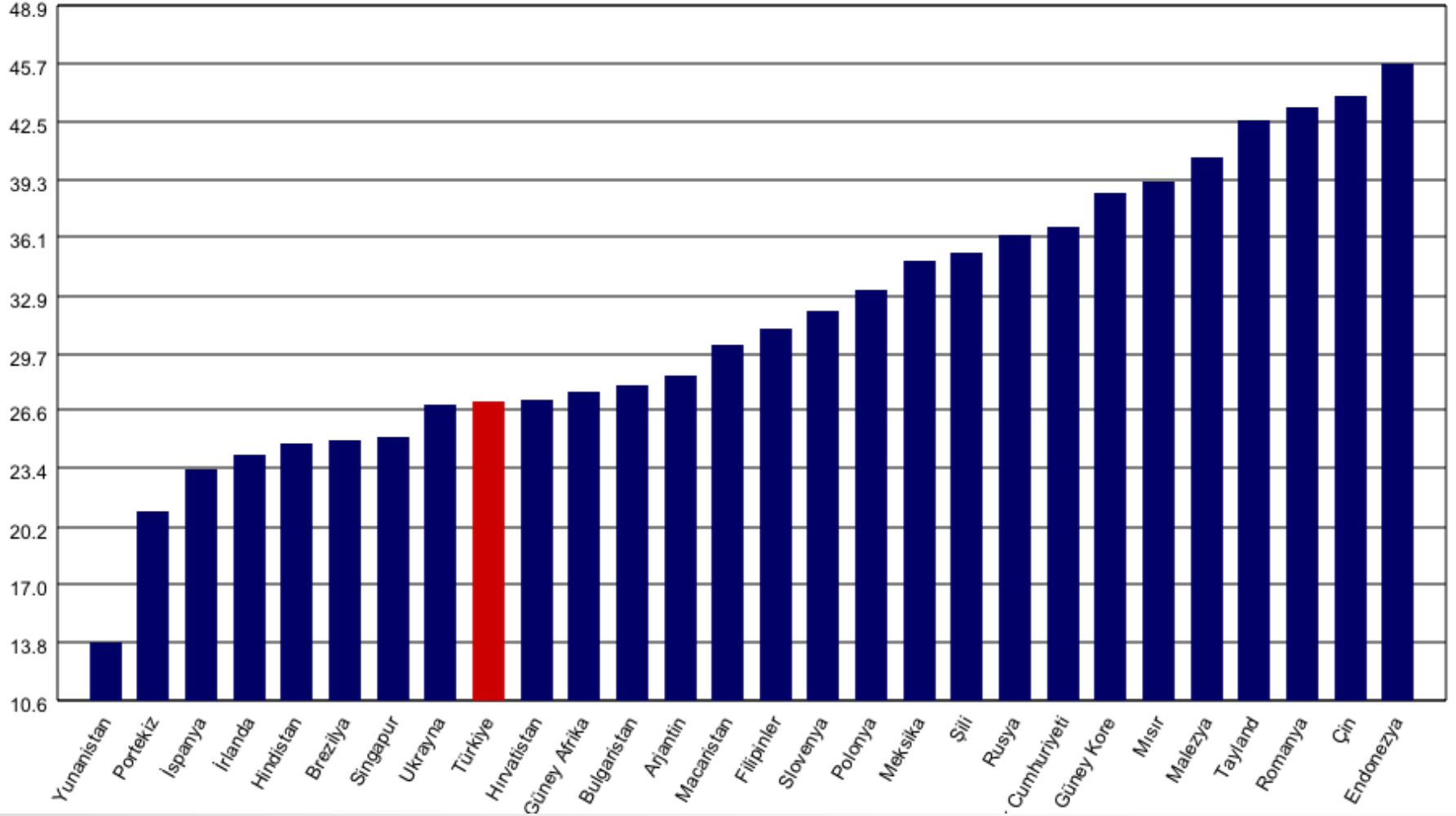


# Sektörel Katma Değer Sanayide Düşük...

[GSYH] Sanayi, katma değer (GSYH %)

TURKEY DATA MONITOR

TDM 30, 2013

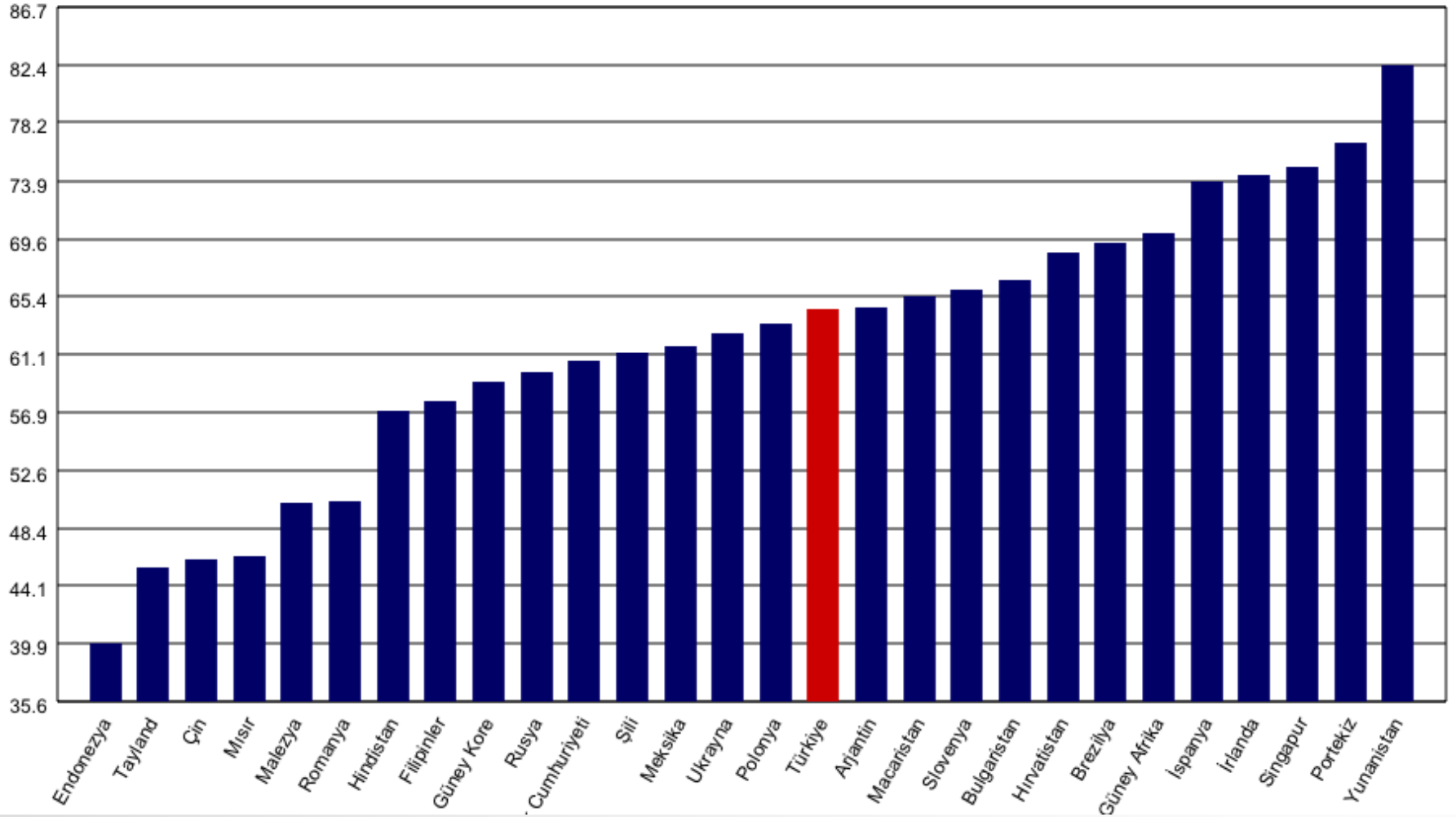


# Hizmet Sektöründe Ortalamada...

[GSYH] Hizmetler, vb., katma değer (GSYH %)

TURKEY DATA MONITOR

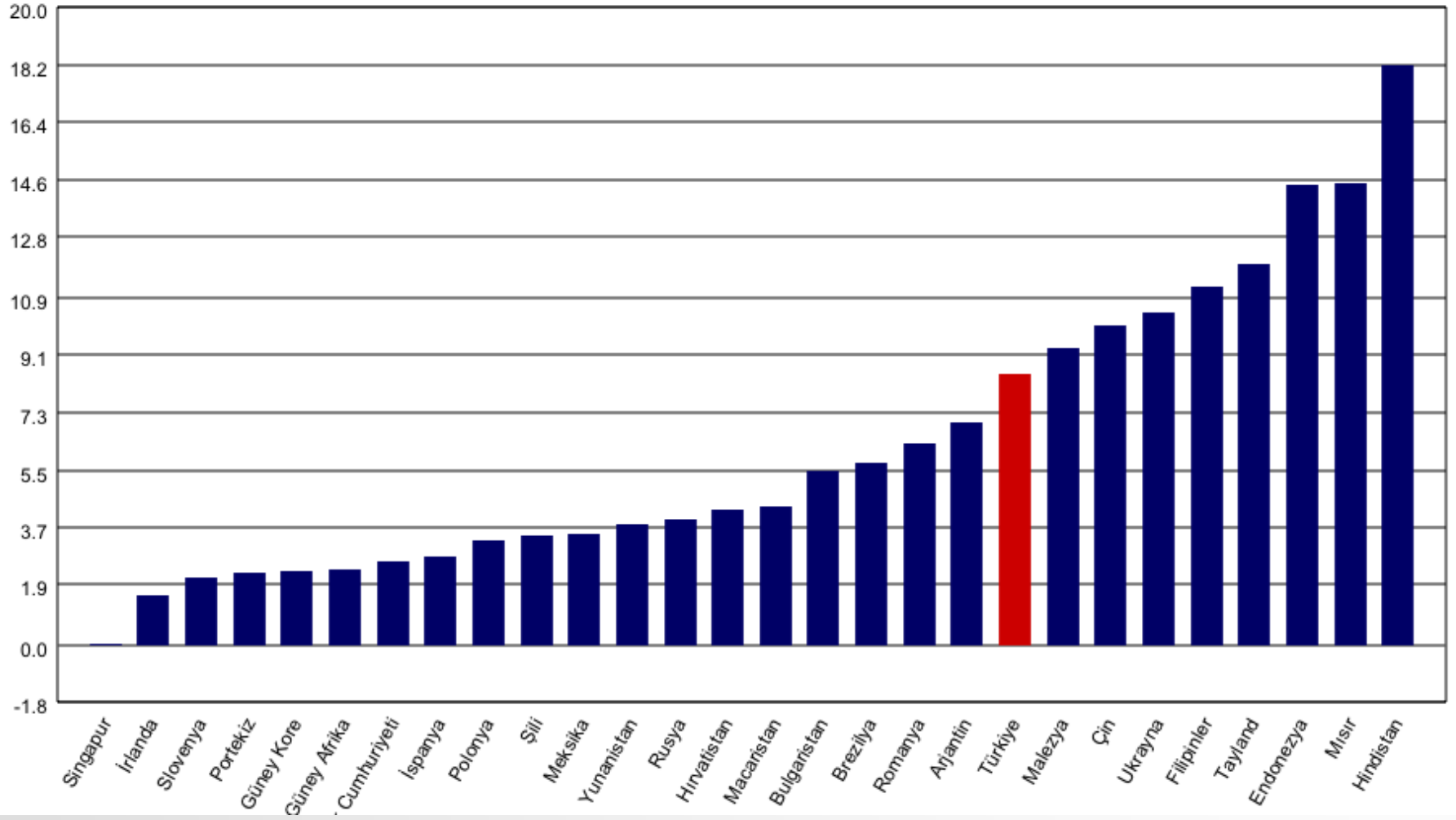
TDM 30, 2013



# Tarımda ise Yüksek...

[GSYH] Tarım, katma değer (GSYH %)

TDM 30, 2013



# KOBİ, İstihdam, Girişimcilik

# Türkiye Bir KOBİ Ülkesi...

## Firma Büyüklüklerinin Ekonomideki Dağılımı

Çalışan Sayısı	0-19	10-19	20-49	50-249	250
Almanya	92.1	9.9	4.8	2.5	0.5
OECD Ortalama	95.2	5.2	3.0	1.5	0.2
Bulgaristan	95.7	4.5	2.7	1.3	0.2
<b>Türkiye</b>	97.0		2.0	0.8	0.2
Polonya	97.2	2.1	1.6	1.0	0.2
İspanya	97.6	3.2	1.6	0.6	0.1
İtalya	98.1	3.3	1.3	0.5	0.1

Kaynak: Entrepreneurship at a Glance 2015 OECD

# Küçük Firmaların İhracat Kapasitesi Diğer Ülkelere Göre Daha Yüksek...

Firmaların Büyüklükleri Göre İhracat Payı				
Çalışan Sayısı	0-9	10-49	50-249	250+
İtalya	2.5	15.9	30.7	50.8
<b>Türkiye</b>	5.2	13.9	19.4	61.5
İspanya	2.2	10.7	25.4	61.7
Bulgaristan	2.8	6.4	18.9	71.9
Polonya	1.3	5.4	18.1	75.2
Almanya	1.5	3.4	11.6	83.6
OECD Ortalama	3.4	7.1	20.9	68.6

Kaynak: Entrepreneurship at a Glance 2013 OECD

# Fakat KOBİ'lerin Katma Değeri Düşük...

<b>Firma Büyüklüğüne Göre Katma Değer</b>					
<b>Çalışan Sayısı</b>	<b>0-19</b>	<b>10-19</b>	<b>20-49</b>	<b>50-249</b>	<b>250</b>
Polonya	19.8	4.9	8.9	21.3	50.0
<b>Türkiye</b>	20.2		12.8	20.8	46.1
Almanya	23.7	8.2	10.2	20.0	46.0
Bulgaristan	27.4	7.9	12.4	22.3	37.9
OECD Ortalama	29.2	7.9	10.5	18.3	42.1
İspanya	34.2	8.1	11.3	17.4	37.1
İtalya	39.8	10.5	11.0	16.5	32.7

Kaynak: Entrepreneurship at a Glance 2015 OECD



Daha da Önemlisi Türkiye'de KOBİ'lerin İşçi Verimliliği Çok Düşük...

<b>Firmaların Büyüklüklerine Göre İşçi Verimliliği</b>					
<b>Çalışan Sayısı</b>	<b>0-9</b>	<b>10-19</b>	<b>20-49</b>	<b>50-249</b>	<b>250+</b>
<b>Türkiye</b>	27.3	42.7	57.4	100.0	100.0
Polonya	28.7	46.2	53.3	63.3	100.0
Bulgaristan	31.4	44.9	48.3	65.9	100.0
İtalya	33.6	52.8	63.9	82.2	100.0
İspanya	34.9	48.9	60.2	72.8	100.0
Almanya	40.5	47.9	55.0	65.8	100.0

# Ama İhracat Sıçraması Daha Büyük Firmalardaki Değer Artışı İle Mümkün...

<b>Firma Başına Ortalama İhracat Değeri (Milyon USD, 2012)</b>				
<b>Çalışan Sayısı</b>	<b>0-9</b>	<b>10-49</b>	<b>50+</b>	<b>Toplam</b>
Bulgaristan	0.3	0.5	10.7	3.3
<b>Türkiye</b>	<b>0.6</b>	<b>1.1</b>	<b>11.7</b>	<b>3.5</b>
İtalya	0.2	1.8	35.8	4.4
Polonya	0.1	0.9	19.0	4.6
İspanya	0.5	1.9	36.3	7.8
Almanya	0.6	1.6	65.6	14.5
OECD Ortalama	1.1	1.6	42.0	10.4

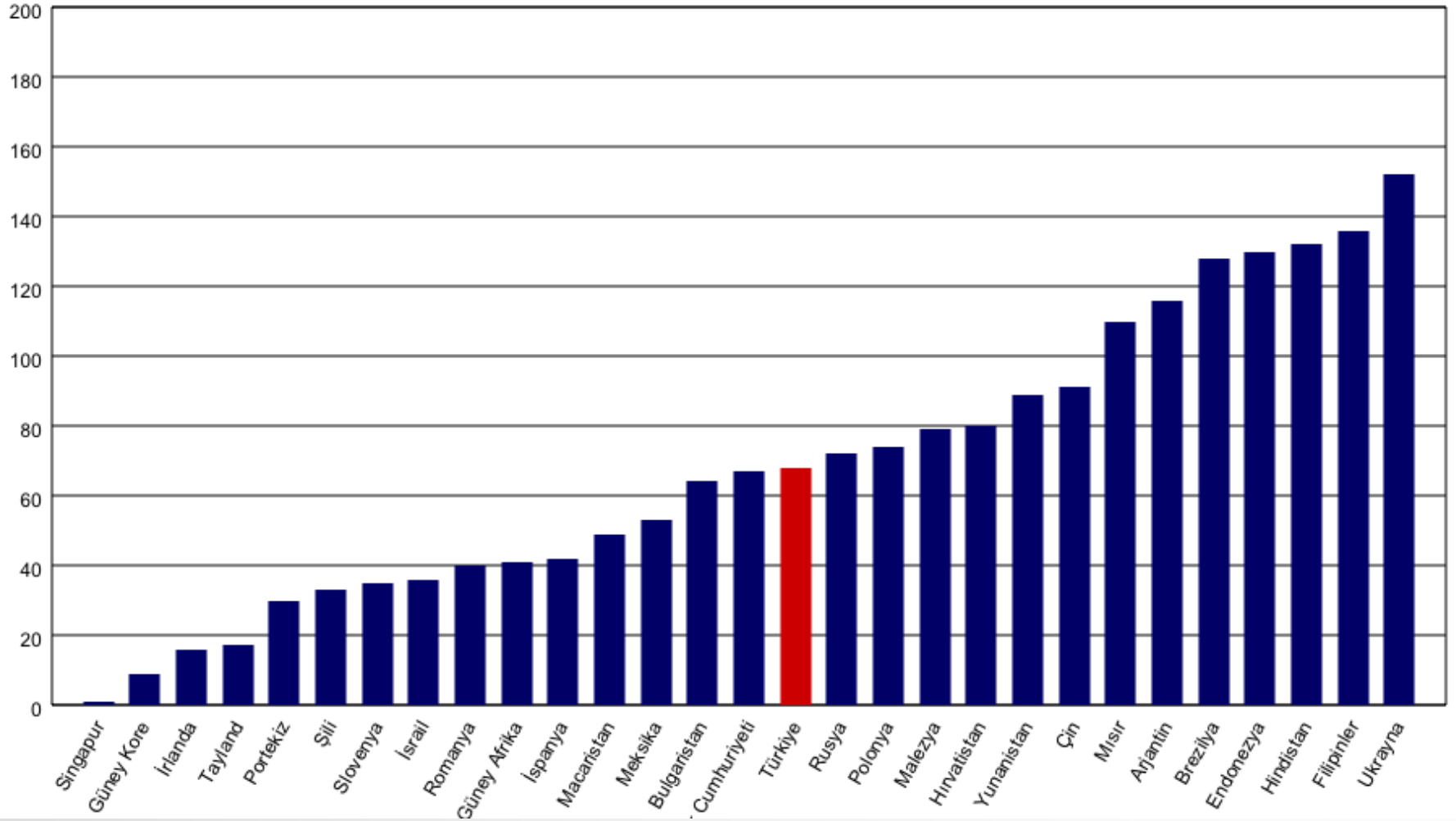
Kaynak: Entrepreneurship at a Glance 2015 OECD

# Giriřimciler İin Ortam Sıralamasında Trkiye İyileřiyor...

[İř Yapma Kolaylıđı] İř yapma kolaylıđı: Sıralama



TDM 30, 2012

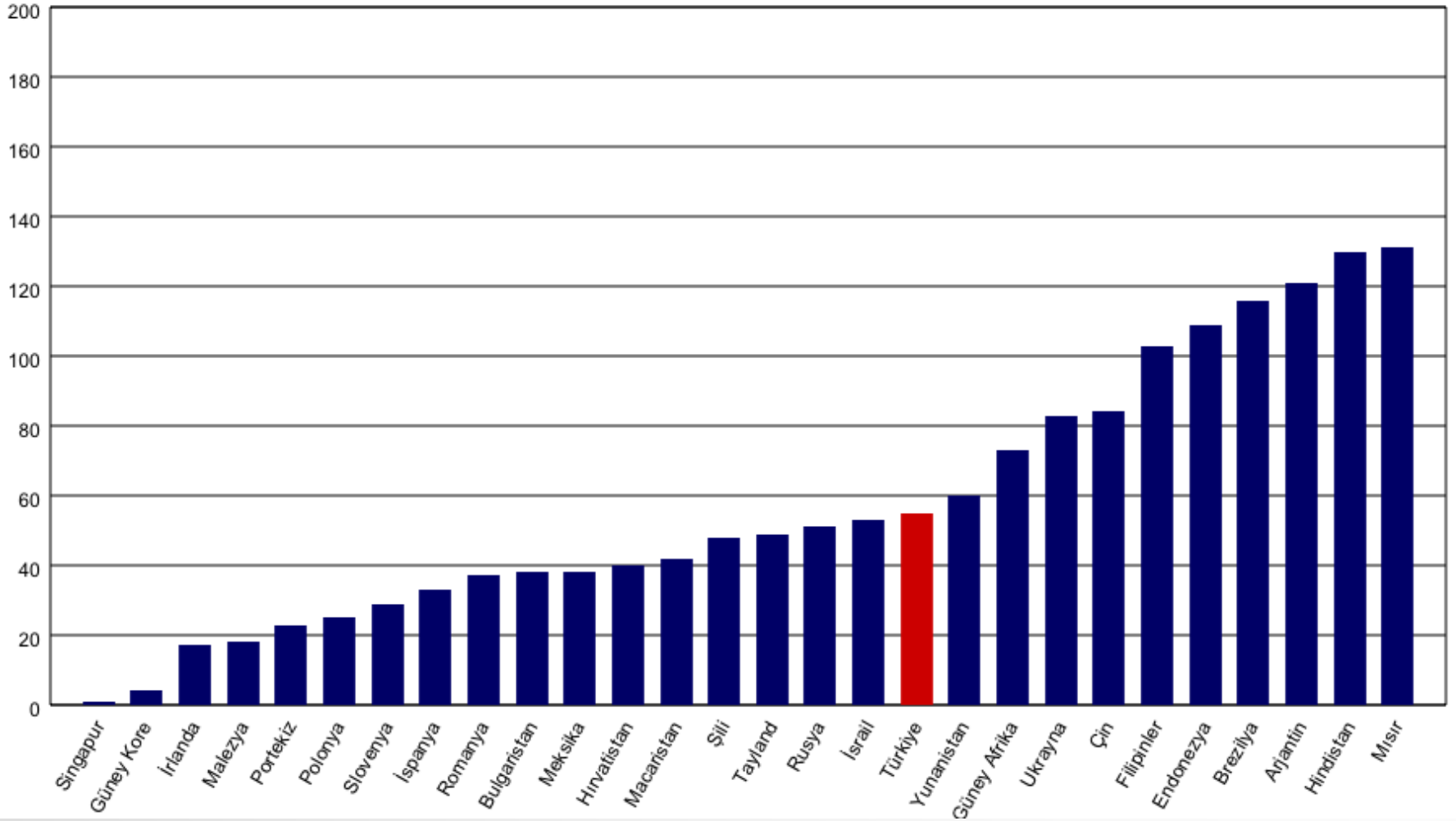


# Gelişmekte Olan Ülkeler Arasında Türkiye Öne Çıkamıyor...

[İş Yapma Kolaylığı] İş yapma kolaylığı: Sıralama

TURKEY DATA MONITOR

TDM 30, 2016

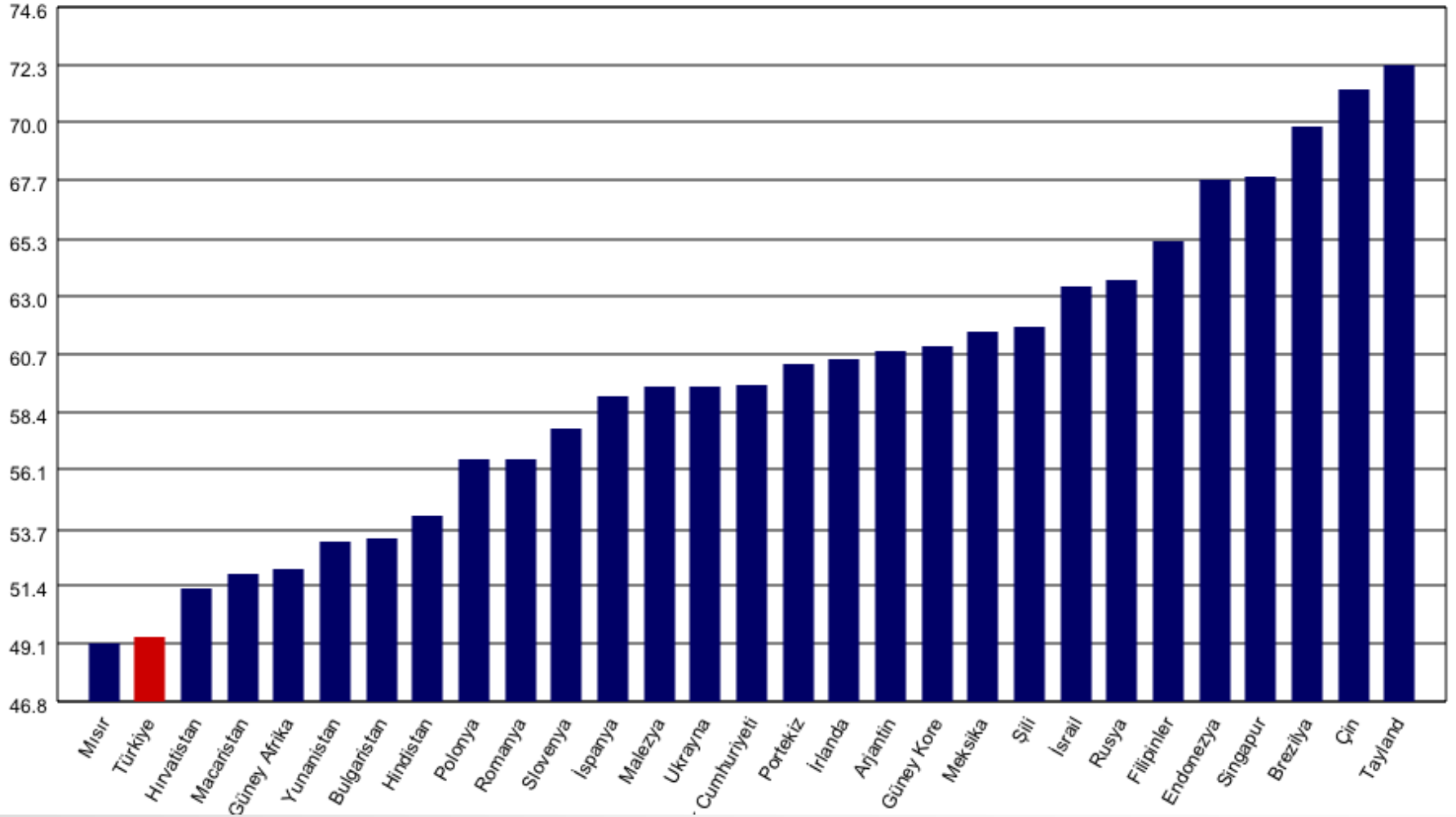


# İstihdamda Problem Düşük İşgücü Katılım Oranı...

[İSTİH] İşgücüne katılım oranı, toplam (15+ toplam nüfusa oranı)



TDM 30, 2013

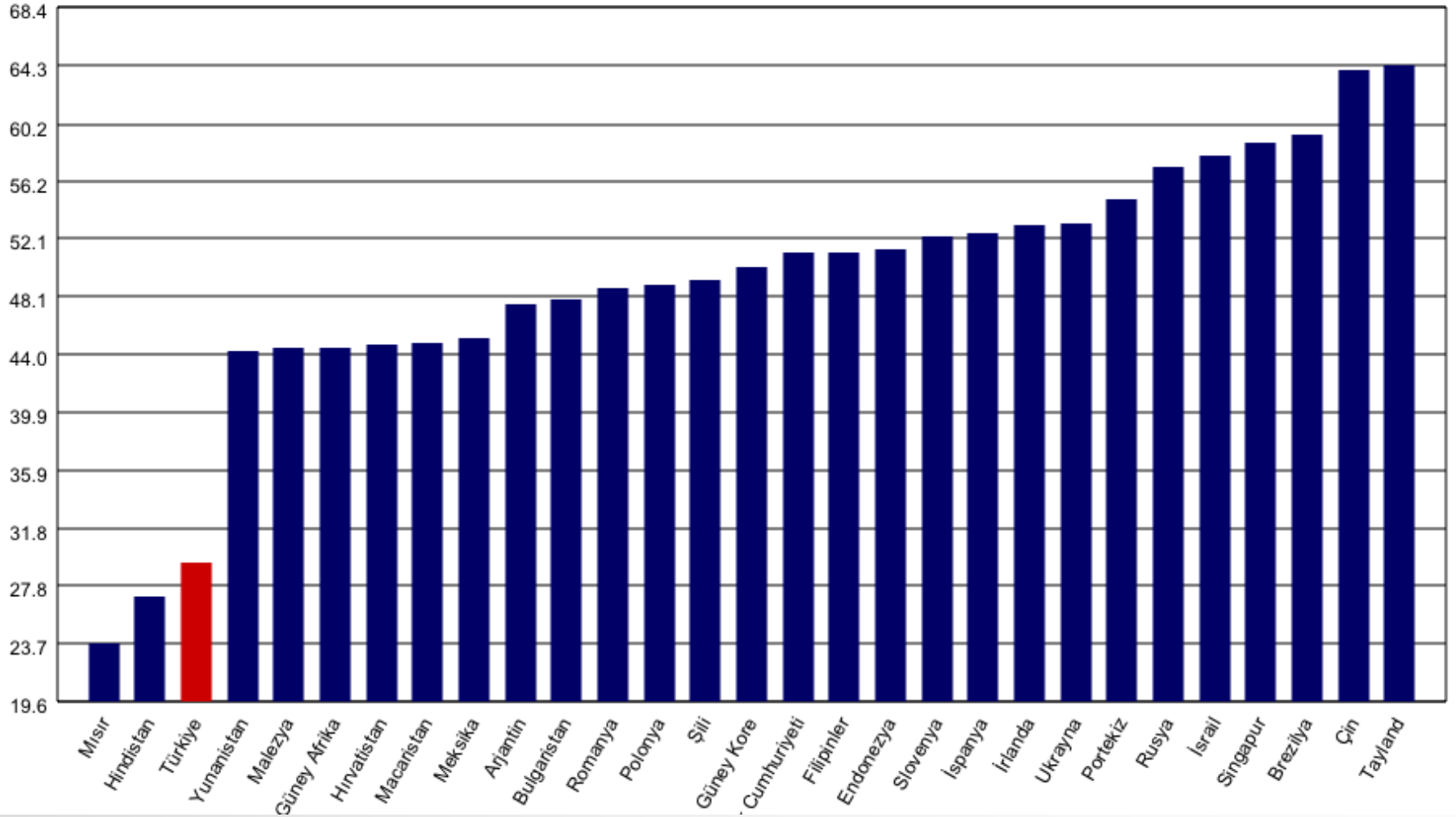


# Ama Aslında Kadın İşgücüne Katılımı Anahtar...

[İSTİH] İşgücüne katılım oranı, kadın (15+ kadın nüfusa oranı)

TURKEY DATA MONITOR

TDM 30, 2013



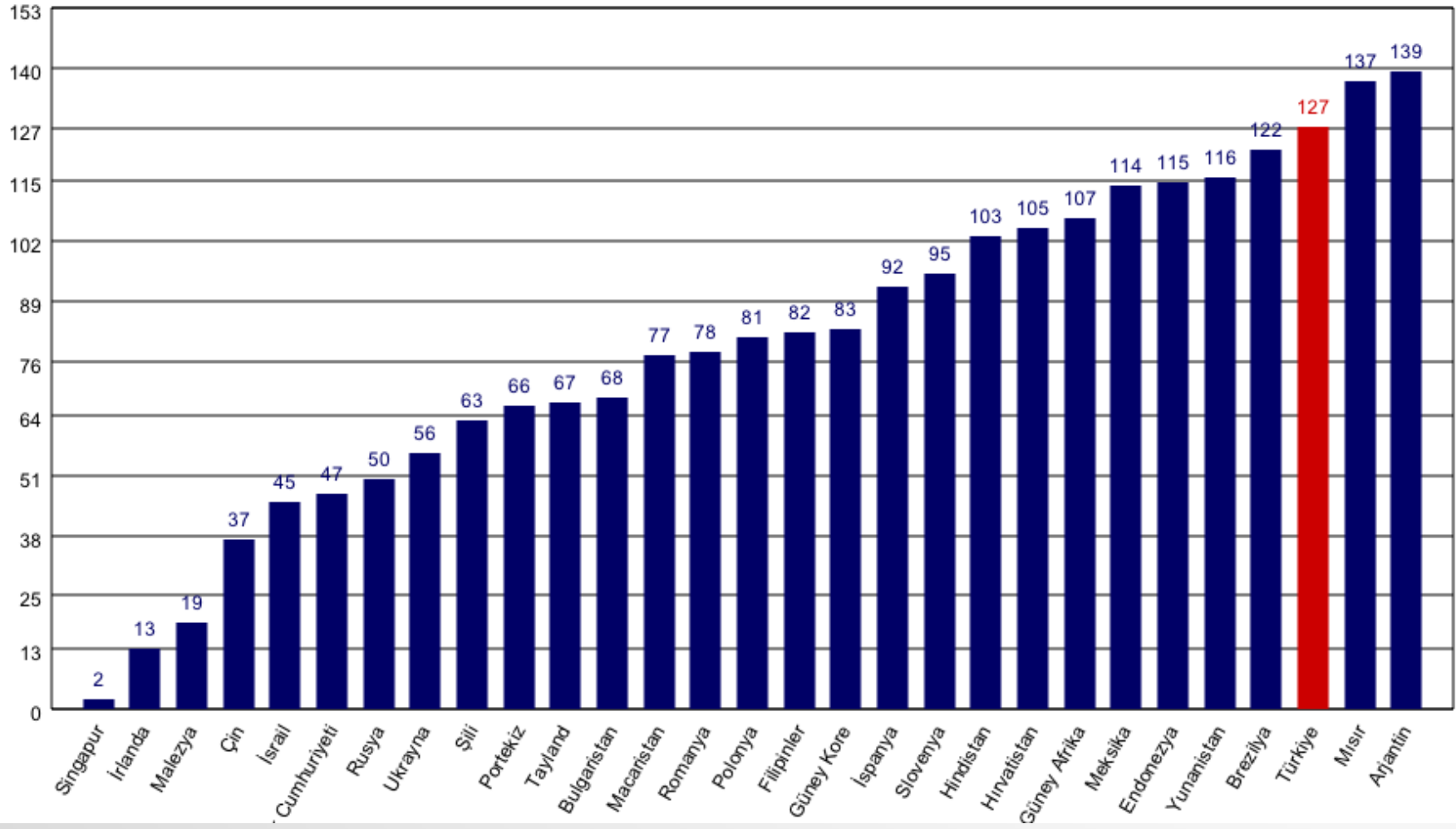
# İşgücü Piyasasının Diğer Alanlarında da Problem Var:

İşçi-İşveren İlişkileri (112), İşten Çıkarma Maliyeti (124), Yetenek Çekme Kapasitesi (105), Kadının İşgücüne Katılımı (128), Vergi Sisteminin İşgücüne Katılımına Etkisi (85), Maaş ve Verimlilik Dengesi (86)

## GCR, 7. Bileşen: İşgücü piyasası etkinliği



TDM 30, 2015

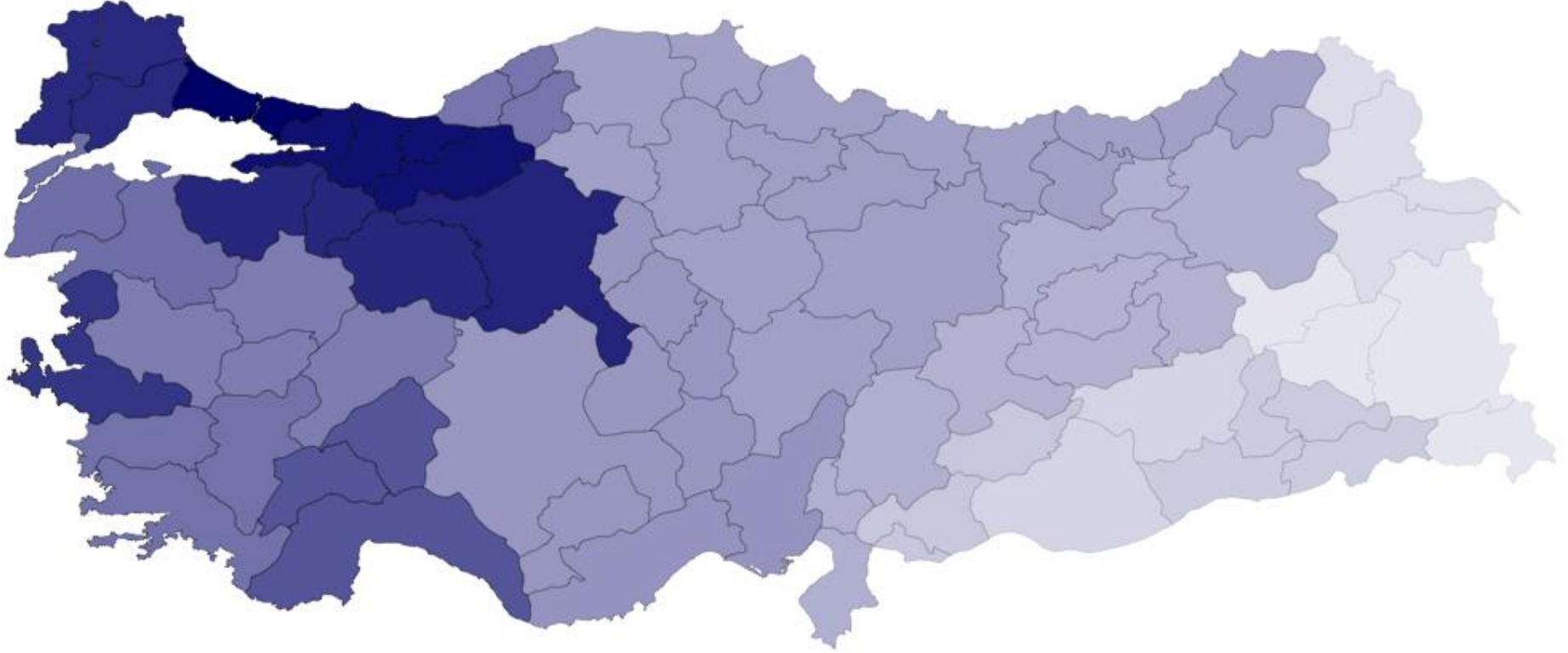


# Bölgesel Kalkınma



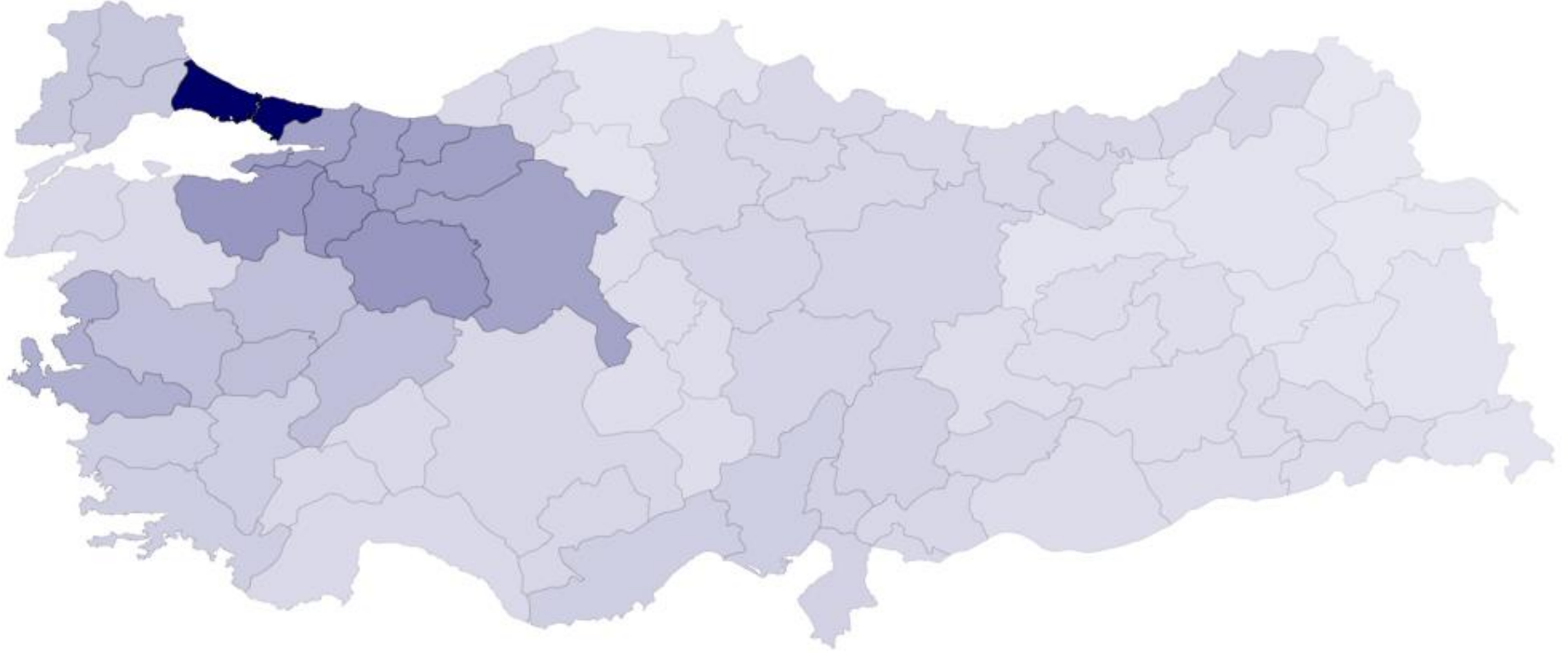


**Kişi Başı Gayri Safi Katma Değer (USD) (2011)**



## Sanayi Sektörü Gayri Safi Katma Değeri (2011)

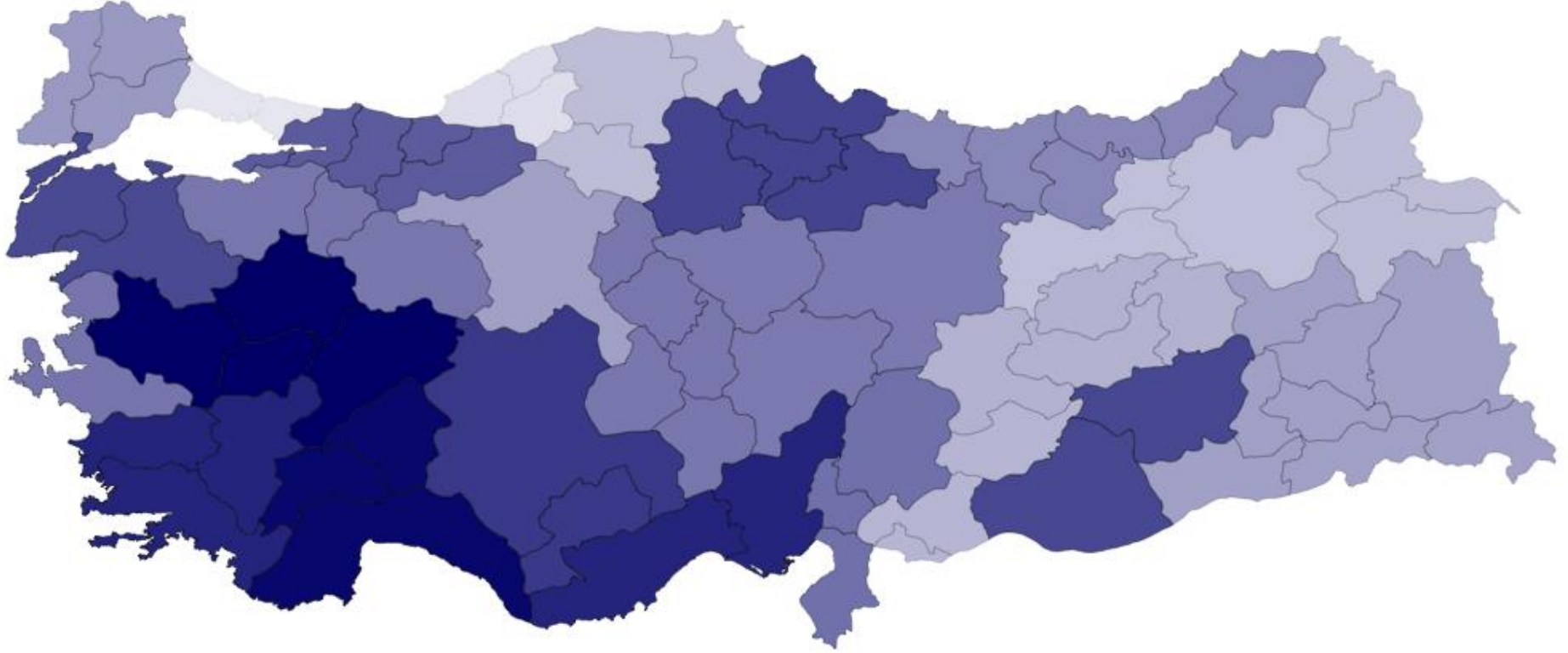
TURKEY DATA MONITOR



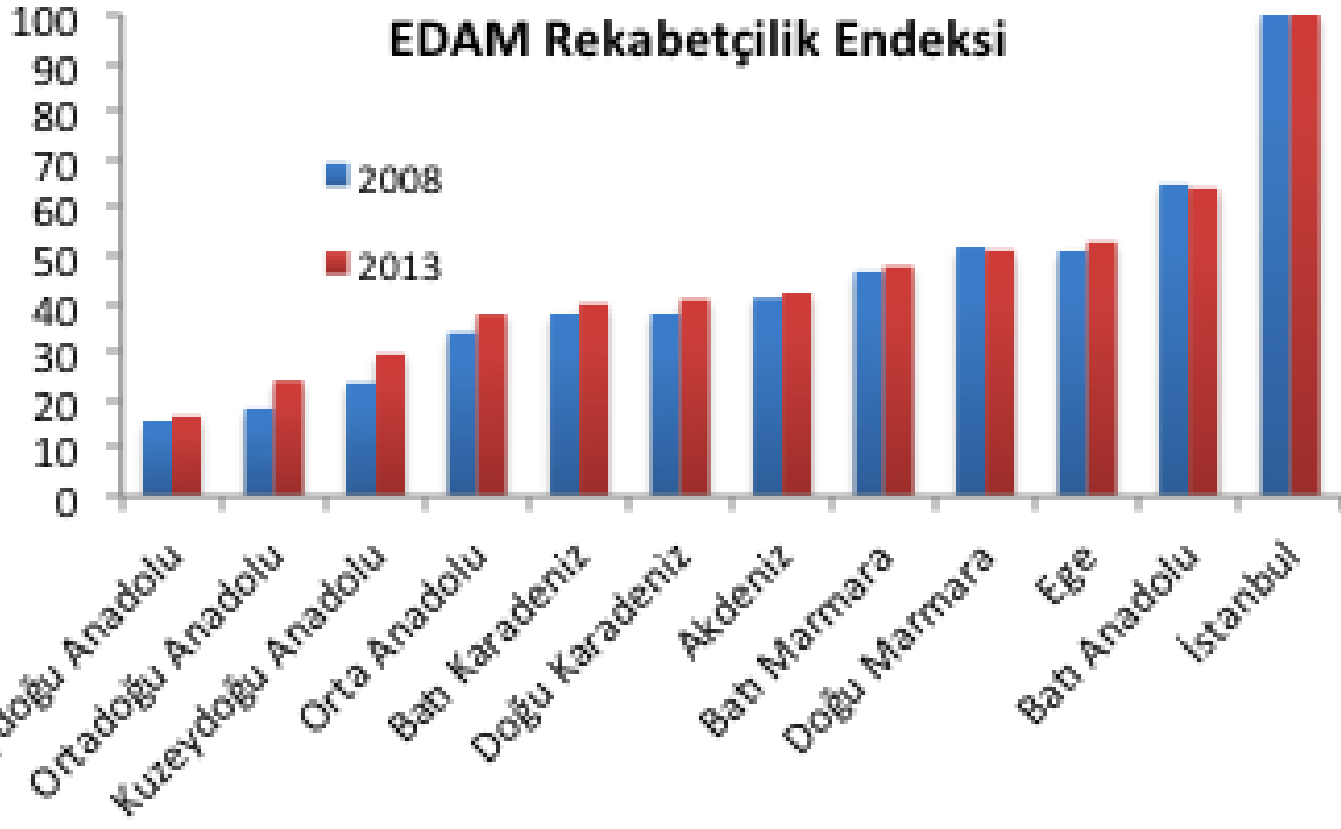
## Hizmetler Sektörü Gayri Safi Katma Değeri (2011)



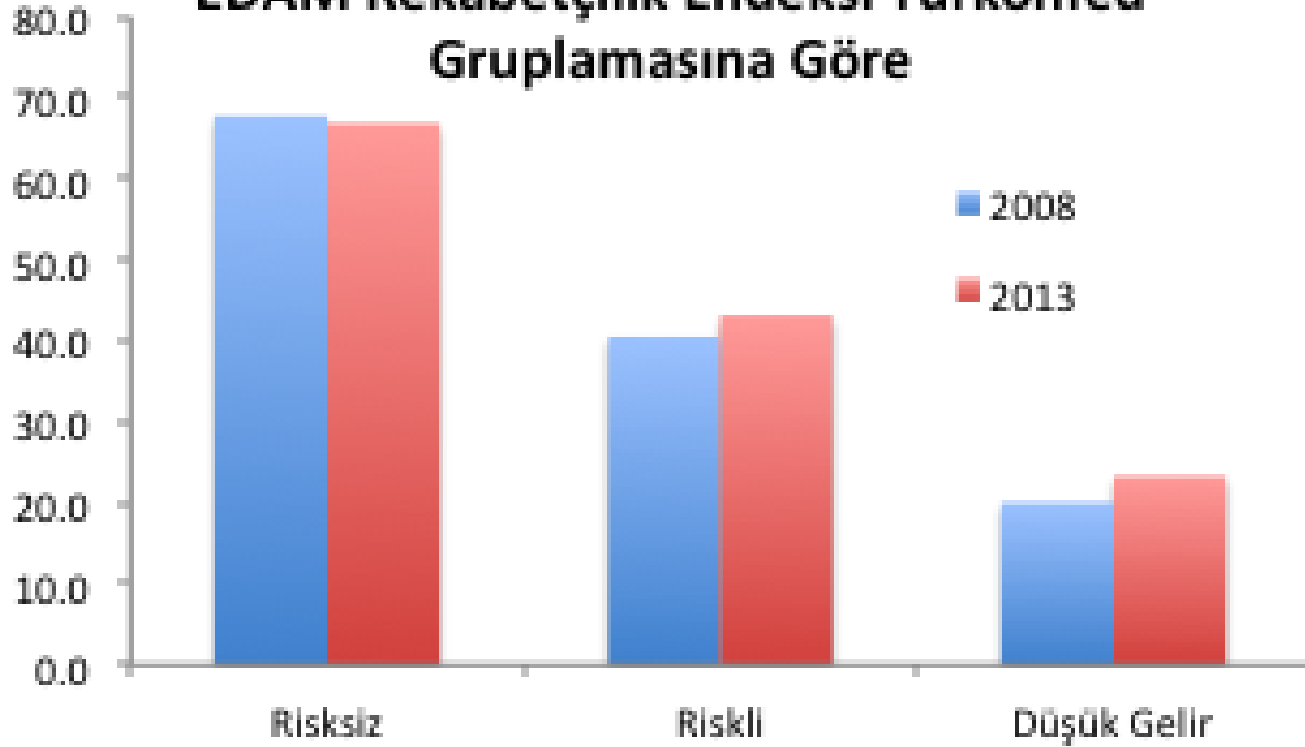
## Tarım Sektörü Gayri Safi Katma Değeri (2011)



## EDAM Rekabetçilik Endeksi



## EDAM Rekabetçilik Endeksi Turkonfed Grublamasına Göre



## Gelişmekte Olan Ülke Bazlı Bir Çerçeve İle:

- Büyüme performansı ile Türkiye geliştirmekte olan ülkeler arasında son 4 yılda ayırıştırıcı bir performansa sahip değil
- Son 3 yılda bütün alt kırılımlarında rekabet gücü kaybediyor
- Özellikle sanayide katma değer artışı yeterli gözüküyor
- Bölgesel rekabetçilikte İstanbul'la diğer bölgelerin farkı kapanmıyor
- Türkiye katma değeri ve işgücü verimliliği çok düşük olan KOBİ'lerin ülkesi
- Öte yandan ihracatta daha büyük firmaların ihracat değerlerini artırma kapasitesine ihtiyaç var
- Girişimcilik ortamının göreceli olarak da iyileştirilmesi gerekiyor
- İşgücü piyasası Türkiye'nin zayıf karnı
- İstihdamda kadının işgücüne katılımı en önemli problem