

26 Mart 2018

TÜRKON/HED/18-13

Telefon: +90 (212) 251 73 00
Faks: +90 (212) 251 58 77

TÜRKONFED HAFTALIK EKONOMİ DEĞERLENDİRME NOTU

www.facebook.com/turkonfed
www.twitter.com/TURKONFED
www.turkonfed.org

TÜRKİYE EKONOMİSİ

- Geçen hafta açıklanan ekonomik güven endeksleri, Mart ayında tüketici ve reel kesimin ekonomiye güveninde gerileme olduğuna işaret etti:
 - Tüketici güven endeksi bir önceki aya göre %1,3 oranında azalarak 71,3 oldu. Genel ekonomik durum beklentileri, dayanıklı tüketim malı alma beklentisi ve hanenin maddi durum beklentisinde gerileme kaydedildi.
 - Reel kesim güven endeksi ise Mart ayında %1,2 azalarak 109,5 değerine geriledi. Toplam sipariş ve üretim hacmi beklentilerinin gerilemesi bu durumda etkili oldu. İmalat sanayi kapasite kullanım oranı ise önceki aya göre 0,1 puan artarak 78,8 oldu.
 - Sektörel güven endekslerinin üçü de Mart ayında geriledi: Hizmet sektörü güven endeksi %1,6 oranında azalarak 99,1'e, perakende ticaret sektörü güven endeksi %1,9 oranında azalarak 102,6'ya ve inşaat sektörü güven endeksi %5,9 oranında azalarak 78,9'e geriledi.
- TÜİK verilerine göre Şubat ayında konut satışları geçen yıla göre %5,4 oranında azalarak 95.953 oldu. İlk defa satılan konut sayısı da %3,3 azalarak 43.713 oldu ve toplam satış içindeki payı %45,6'ya geriledi (önceki ay bu oran %45,7 idi).
- TÜİK, 2017 yılının ortalama işgücü verilerini yayınladı. Türkiye ortalamasında işsizlik oranı %10,9 olurken, işsizlik oranının en yüksek olduğu bölge %26,9 ile TRC3 (Mardin, Batman, Siirt, Şırnak) ve en düşük olduğu bölge de %3,6 ile TR90 (Trabzon, Ordu, Giresun, Rize, Artvin, Gümüşhane) oldu.

DÜNYA EKONOMİSİ

- Fed geçen hafta düzenlenen toplantıda politika faizini 25 baz puan artırarak 1,25-1,50 aralığından 1,50-1,75 aralığına yükseltti. Toplantı sonrasında Fed yetkilileri, ekonomik görünümde iyileşme gördüklerini belirterek 2019 ve 2020'de daha dik bir faiz artırım patikası izlenebileceği tahminlerini korudular.
- Geçen hafta ABD'nin Çin'e yönelik 50 milyar Dolarlık ek gümrük vergisi getirildiğine dair açıklamasının ardından Çin Ticaret Bakanlığı da ABD'den gerçekleştirilecek 3 milyar dolarlık ithalatta karşılıklı gümrük tarifesi uygulanacağı belirtildi.
- Kredi derecelendirme kuruluşu Fitch, Çin'in A+ olan kredi notunu teyit ederek ABD'nin Çin'e getireceği ek gümrük vergisinin Çin ekonomisi ve küresel ekonomi üzerinde ciddi bir etki yaratmasını beklemediklerini açıkladı.
- Japonya'da enflasyon Şubat ayında önceki aya göre 0,1 puan artarak %1,5'e yükseldi. Böylelikle yıllık enflasyon Japonya Merkez Bankası'nın %2 enflasyon hedefine biraz daha yaklaştı.
- Fed'in faiz artırımına rağmen, Brezilya Merkez Bankası geçen hafta politika faizini 25 puan düşürerek %6,5'e çekti. Bankadan yapılan açıklamada enflasyonun düşük kalmaya devam etmesiyle başka faiz indirimi daha yapılabileceğinin sinyali verildi.

26 Mart 2018

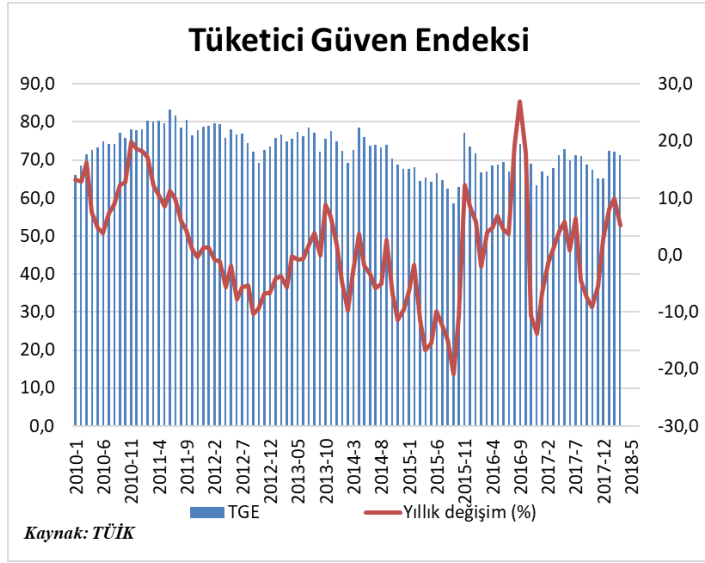
TÜRKon/HED/18-13

Telefon: +90 (212) 251 73 00
Faks: +90 (212) 251 58 77

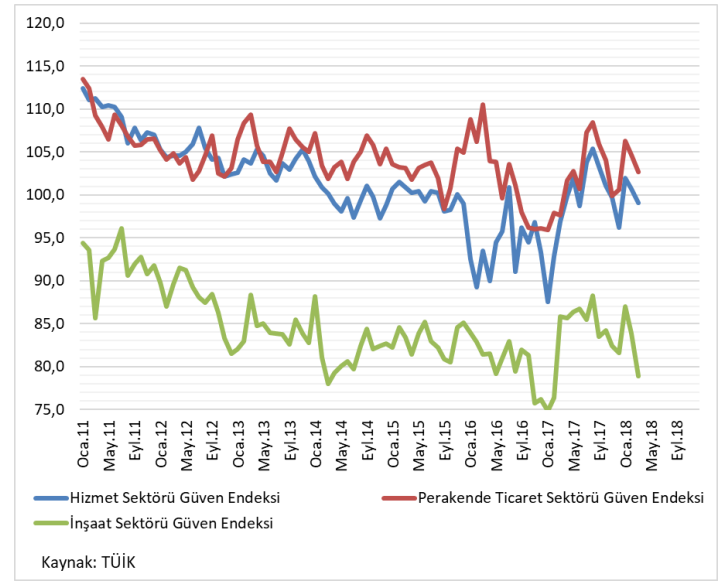
TÜRKONFED
HAFTALIK EKONOMİ
DEĞERLENDİRME NOTU

www.facebook.com/turkonfed
www.twitter.com/TURKONFED
www.turkonfed.org

Şekil 1: Tüketici Güven Endeksi (Ocak 2010 – Mart 2018)



Şekil 3: Sektörel Güven Endeksleri (Ocak 2011 – Mart 2018)



Şekil 2: Sanayi Üretim Endeksi ve Reel Kesim Güven Endeksi (Ocak 2010 – Mart 2018)

